

# Liedon Pyhän Pietarin kirkko

Muutos suunnitelma  
20.1.2020

# Sisällysluettelo

## Lähtökohdat ja taustatyö

- Nykytilanne, piirustukset ja valokuvat
- Nykytilanteen laserkeilaus ja mallintaminen
- Ajatuskartta kirkon korjauksesta
- Nykyiset tasoerot kirkossa
- Esteettömyys
- Maalaukset ja vanhat esineet
- Lattian nykytilanne ja tutkitut vaihtoehdot
- Istumapaikat ja tutkitut esimerkkitalanteet
- Parven ja urkujen nykytilanne ja tutkitut vaihtoehdot
- Kirkkosalin rajaaminen
- Mahdolliset laajentumissuunnat
- Massatutkielmia laajentumisvaihtoehdoista
- Valitun vaihtoehdon tarkentaminen

## Muutossuunnitelma vaihtoehto 1

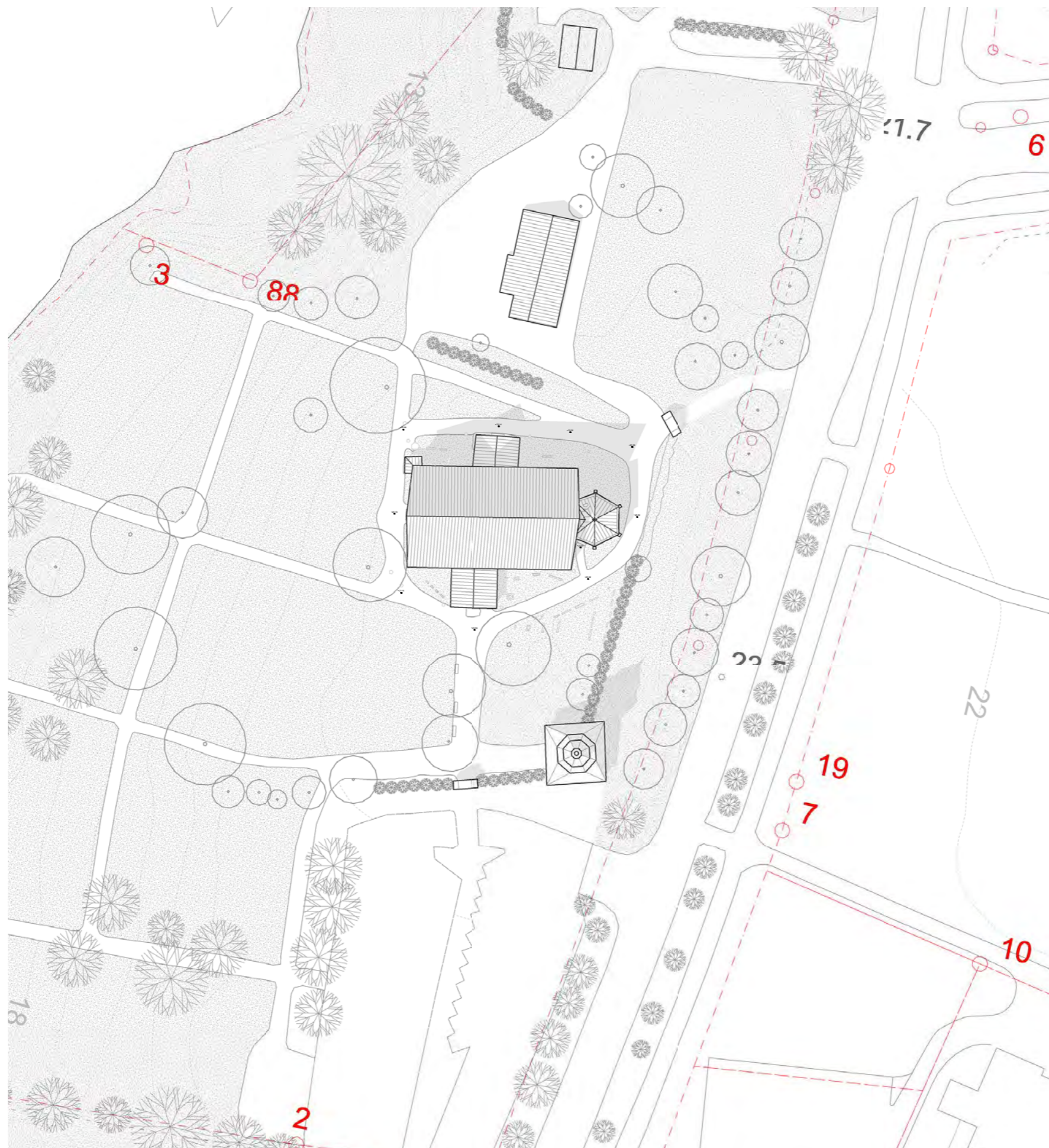
- Toimenpiteet
- Lattian toteuttaminen yhteen tasoon
- Pohjapiirustus
- Lasiseinän toteuttaminen
- Uudet urut
- Uusi lisäosa: Ulkoarkkitehtuuri ja materiaalit
- Uusi lisäosa: Havainnekuva
- Uusi lisäosa: Julkisivupiirustukset

## Muutossuunnitelma vaihtoehto 2

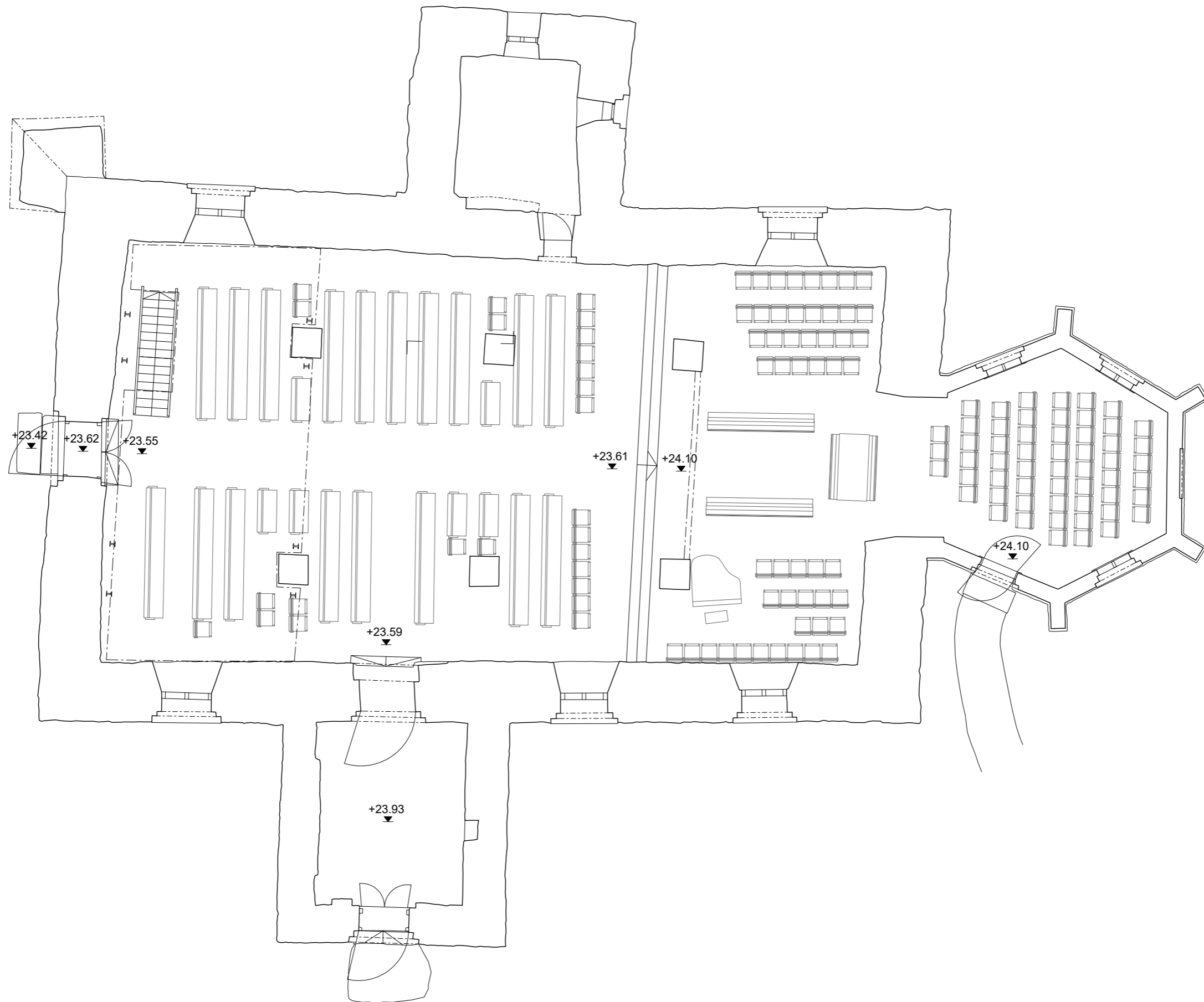
- Toimenpiteet
- Pohjapiirustus

## **Lähtökohdat ja taustatyö**

# Asemapiirustus



# Nykytilanne



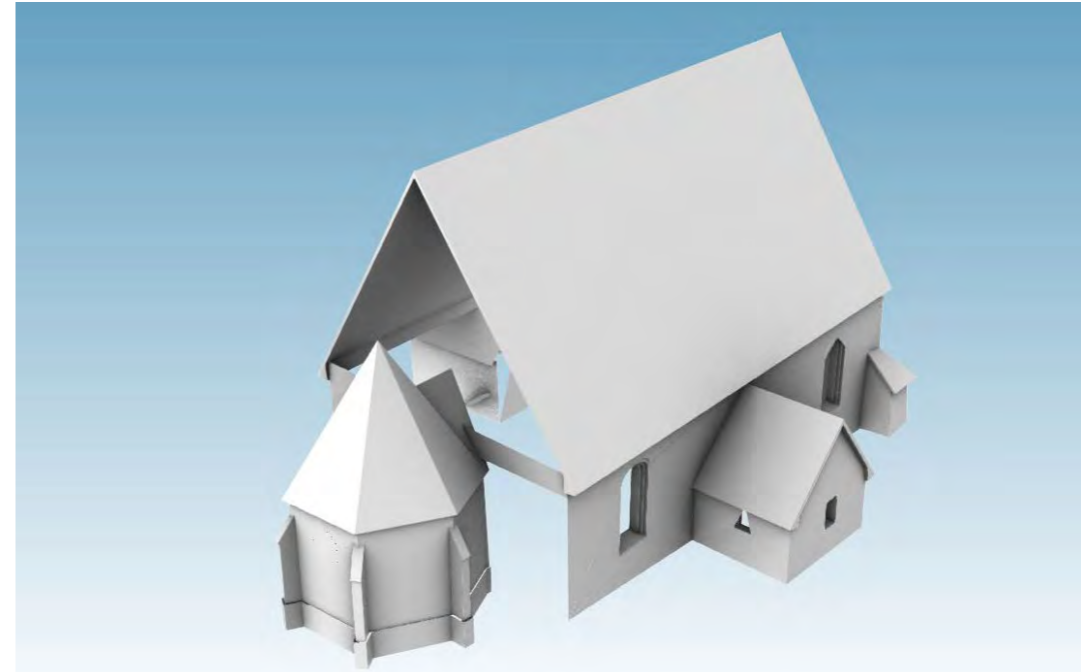
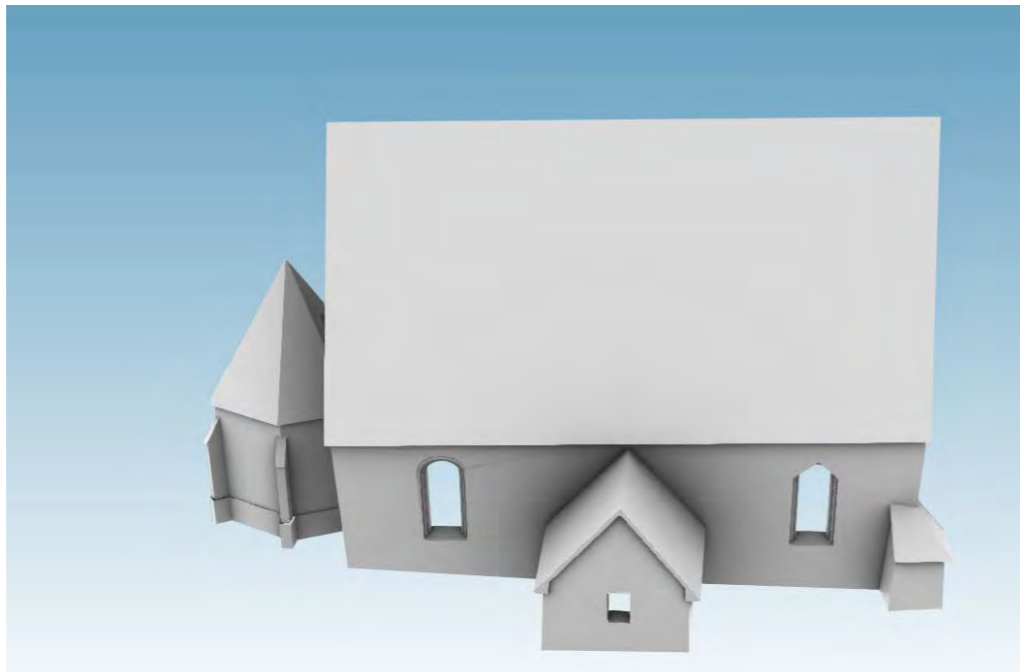
# Nykytilanne



# Nykytilanteen laserkeilaus ja mallintaminen



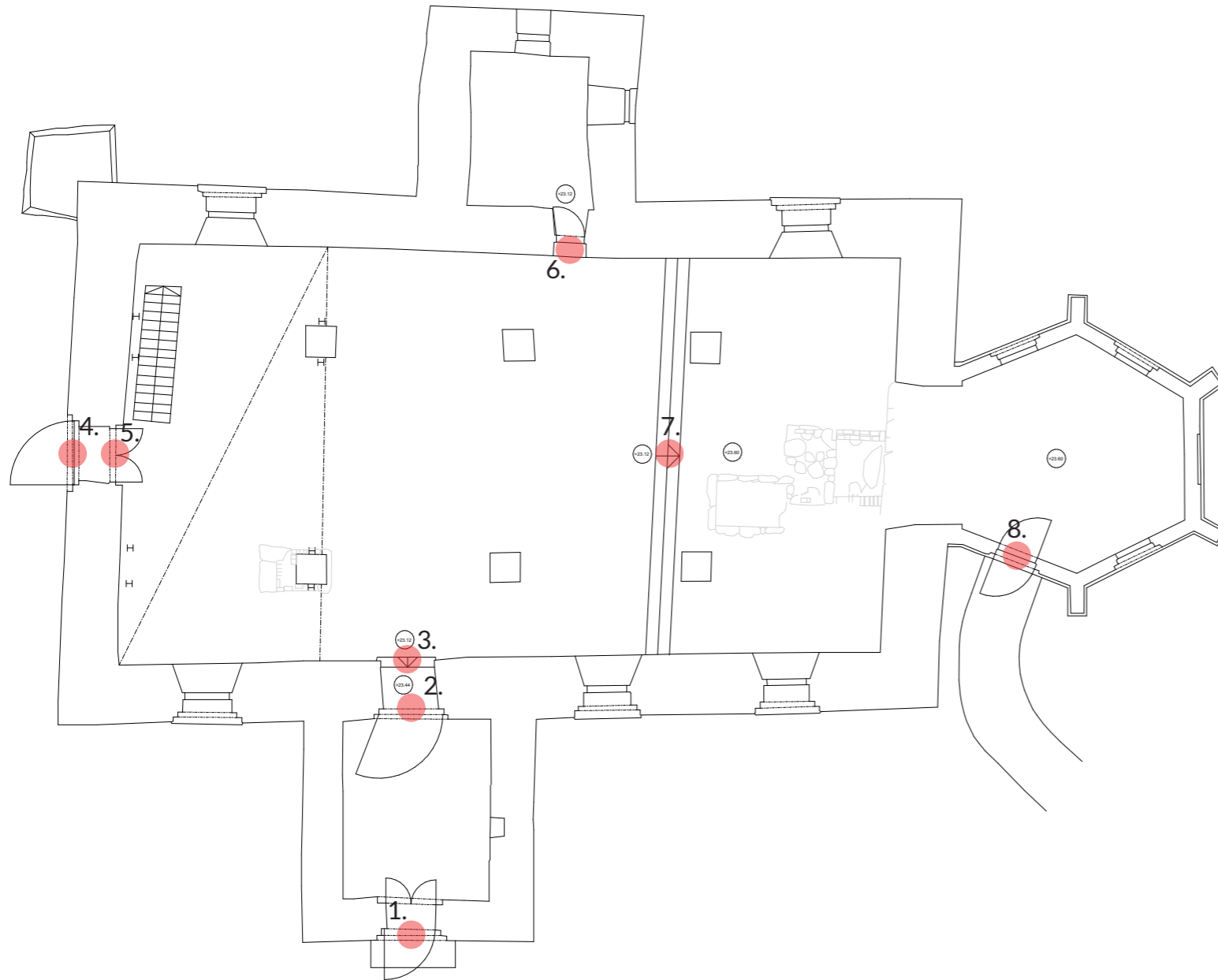
# Nykytilanteen laserkeilaus ja mallintaminen







# Nykyiset tasoerot kirkossa



**1. Asehuoneen ulko-ovi** voidaan luiskata ulkopuolelta tai voidaan esittää ratkaisua jossa täysin esteetön kulku kirkkoon on ainoastaan pikkukirkon sisäänkäynniltä. Luiskaus voidaan tehdä luonnonkivilaatoilla (vanha kivi jää piiloon) tai ritilärampilla (vieras aihe kivikirkossa).

**2. ja 3. Asehuoneen ovi kirkkosaliin.** Salin lattia korotetaan asehuoneen lattian korkoon. Mahdolliset tasoerot kivissä alle 20mm.

**4. ja 5. Kirkon pääovea** tulee nostaa tulevan lattiapinnan korkoon. Ovea on laskettu 1970 joten nostaminen ei vaikuta kivirakenteisiin. Luiskataan ulkopuolelta luonnonkiviluiskalla.

**6. Sakastin ovi** jää uutta lattiapintaa alemmaksi. Oviaukon korkeus ei riitä sen nostamiseen. Ovi aukeaa sakastin suuntaan ja mahdollistaa sakastin lattiakoron säilyttämisen. Sakastin ovelle tulisi tässä tapauksessa kaksi 160mm porrasta.

**7. Alttaritasoa** lasketaan 160mm ja salin tasoa nostetaan 320mm jolloin korkoero häviää.

**8. Pikkukirkon ulko-ovi** tasataan uuteen lattiakorkoon. Kyynyksen laskeminen (160mm) ei vaikuta ulkopuolen sadevesikaatoihin.



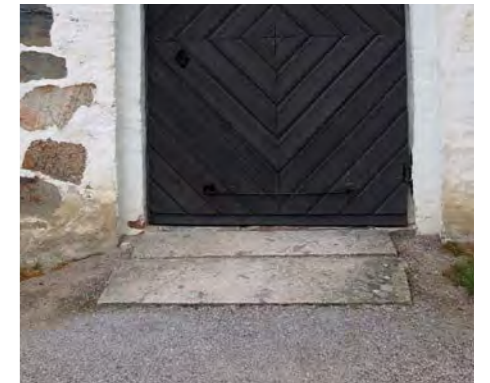
1. Asehuoneen ulko-ovi



2. Asehuoneen ovi kirkkosaliin



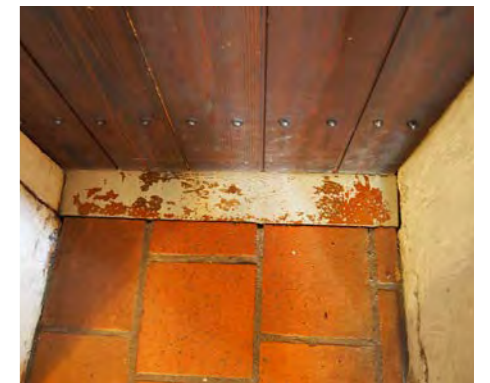
3. Portaat kirkkosaliin



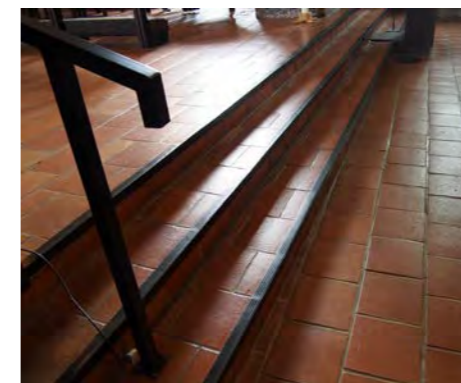
4. Kirkon länsipäädyn pääovi



5. Kirkon länsipäädyn sisä-ovi



6. Sakastin ovi



7. Portaat alttarille



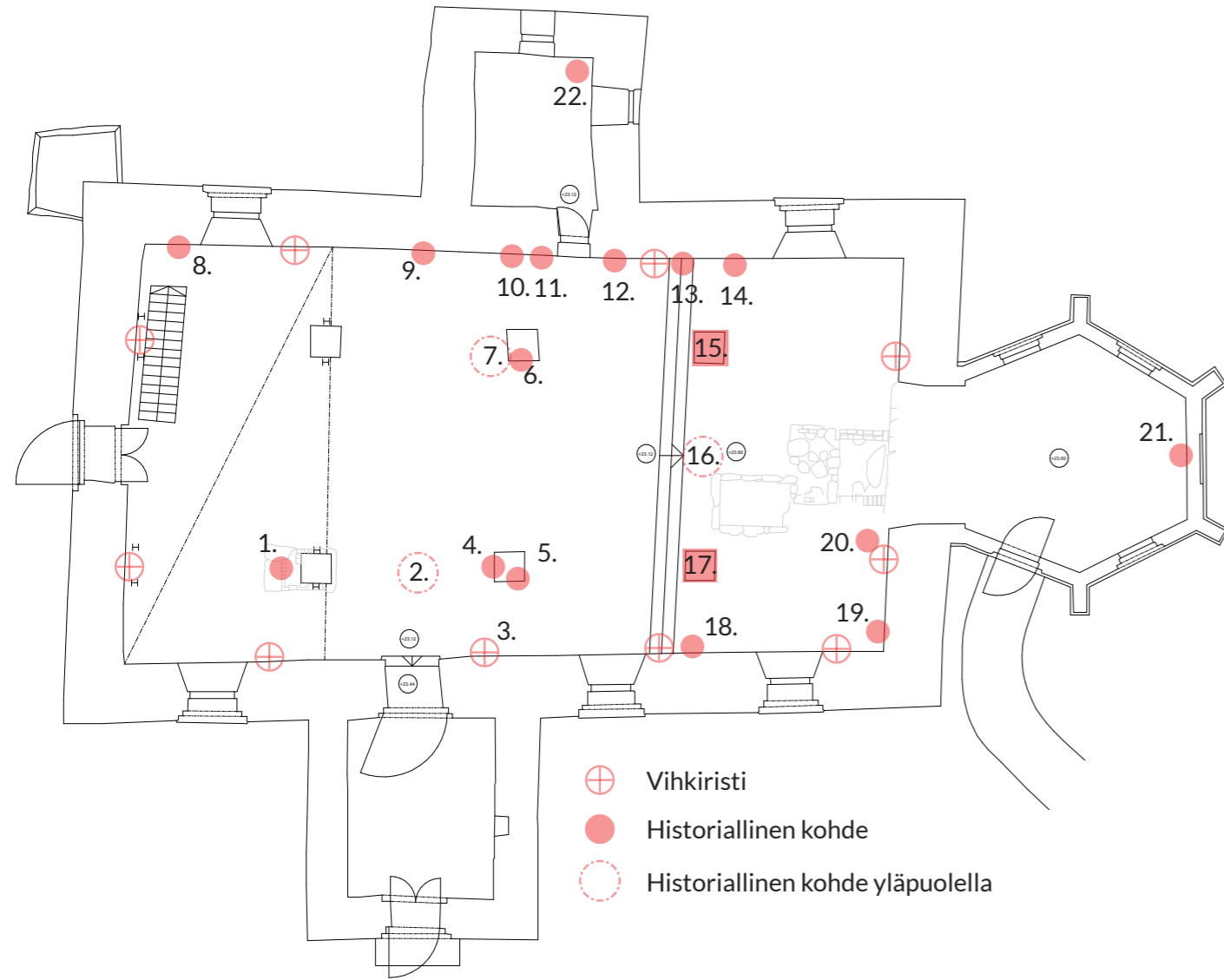
8. Pikkukirkon ulko-ovi

## Esteettömyys



**Tavoitteena toteuttaa esteettömyys kiinteillä luiskilla tuotteiden ja ritiläramppien sijaan**

# Maalaukset ja vanhat esineet



1. Vanhoja kiviä
2. Votiivilaiva
3. Vihkiristit on merkitty pohjaan omalla symbolilla
4. Kaksi avaimen muotoista puumerkkiä
5. Yksi avaimen muotoinen puumerkki ja pilarin eteläsivussa syvennys
6. Yksi avaimen muotoinen puumerkki
7. Holvin vaipassa ruotsiksi tekstiä.
8. Umpeen murattu ovi?
9. Seinämaalaukset
10. Taulu
11. Seinämaalaukset
12. Seinämaalaukset
13. Kolehtihaavit (uudet?), ovatko koukut vanhat?
14. Ehtoolliskello
15. Koristemaalaukset ja pylväskomero, jossa on naispyhimysveistos.
16. Calvario-ryhmä
17. Koristemaalaukset
18. Taulu
19. Seinämaalaukset
20. Kaappikello
21. Alttaritaulu
22. Krusifiksi



1.



2.



3.



4.



5.



6.



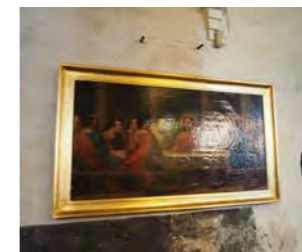
7.



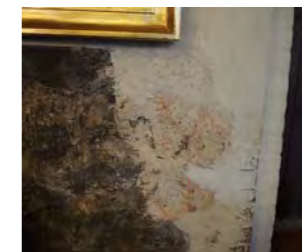
8.



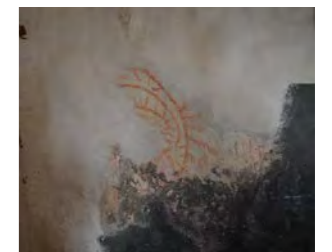
9.



10.



11.



12.



13.



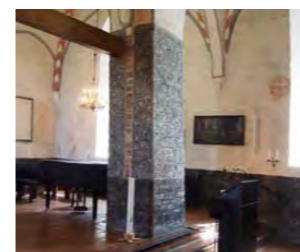
14.



15.



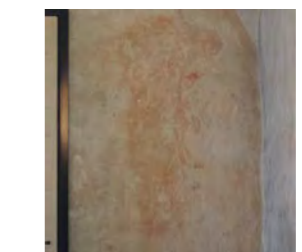
16.



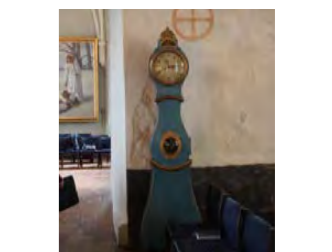
17.



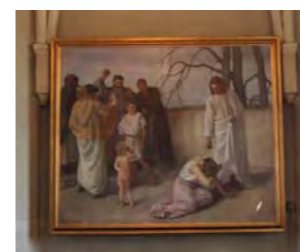
18.



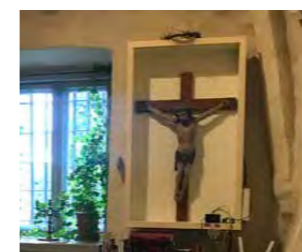
19.



20.



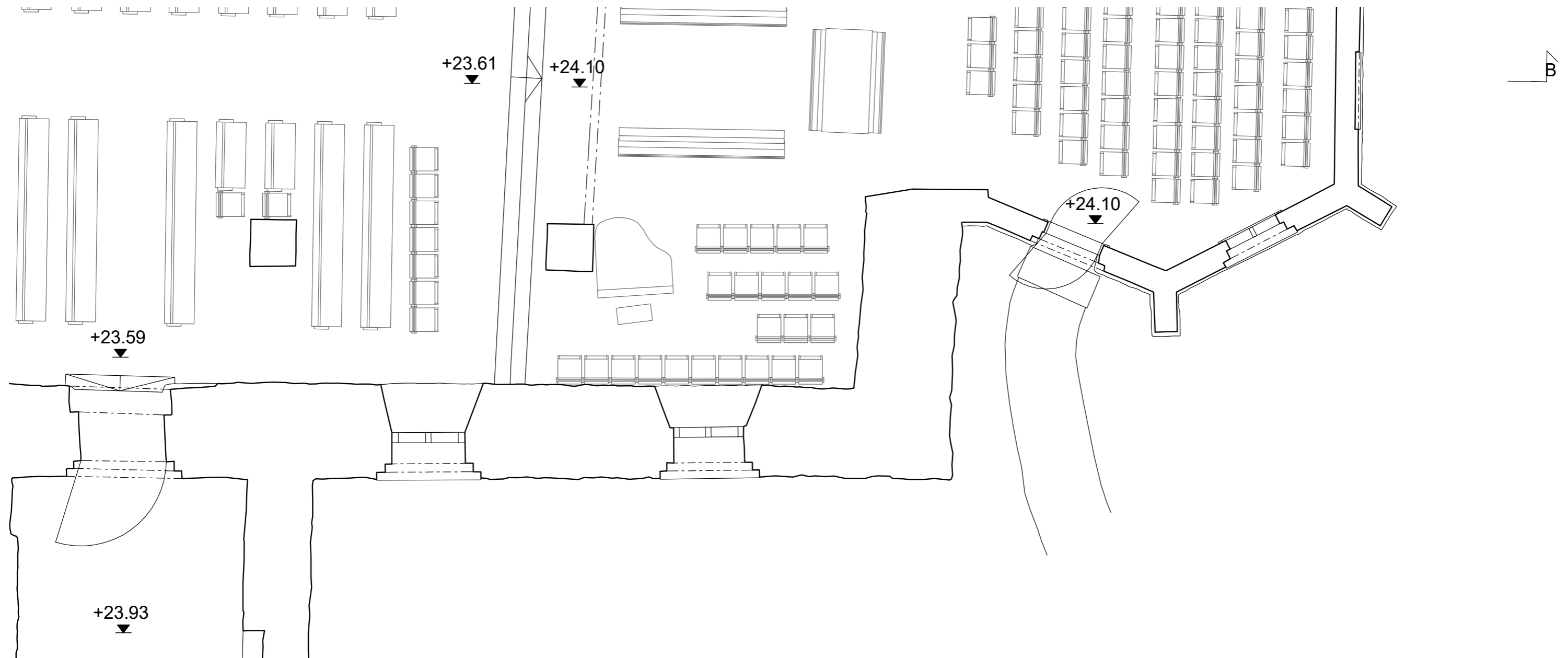
21.



22.



# Lattian nykyiset korot



**Ylätasoa pyritään laskemaan yksi askelma**

**= n.160mm korkoon 23.93**

**Alatasoa nostetaan kaksi askelmaa**

**= n.320mm korkoon 23.93**

**-> Uusi lattia kauttaaltaan asehuoneen lattiapinnan korossa**

## Lattian nykytilanne



# Tutkittuja lattiavaihtoehtoja



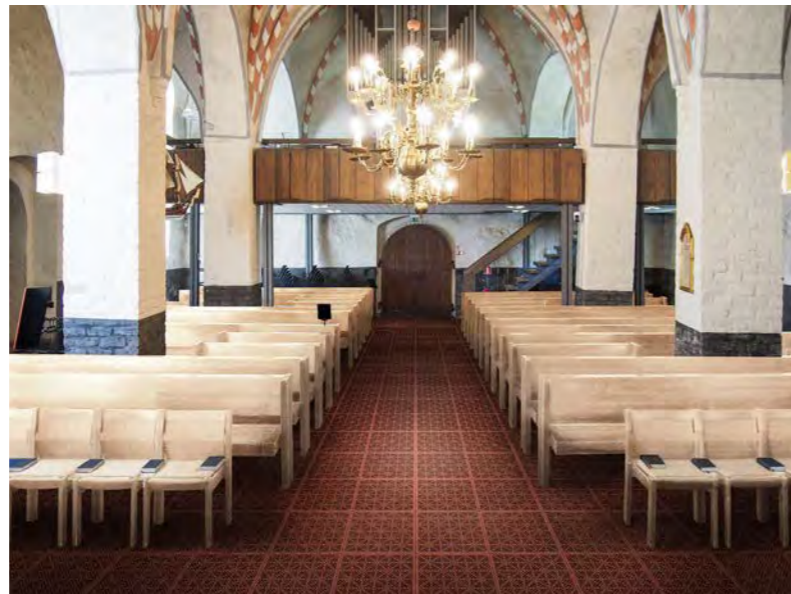
Terracotta



Vaalea kivi



Luonnonkivi



Ornamentti



Uniikki lattiakuvio



# Istumapaikat

## Yleistä

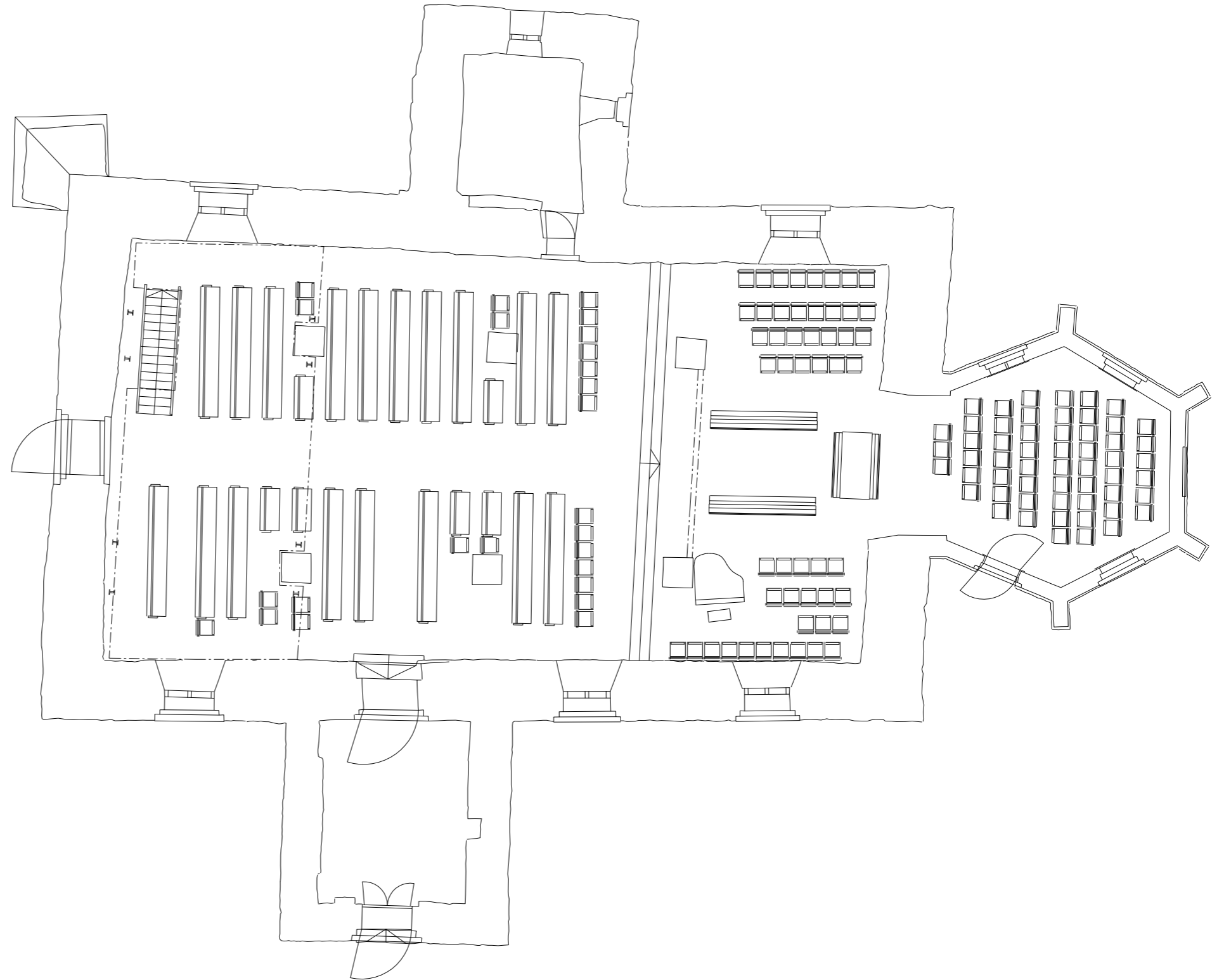
-kirkossa tällä hetkellä olevat istumapaikat:

8hlö kiinteä penkki 18kpl =	144 paikkaa (sali)
2hlö kiinteä penkki 6kpl =	12 paikkaa (sali)
1hlö penkki 25kpl =	25 paikkaa (sali)
1hlö penkki 52kpl =	52 paikkaa (alttari)
1hlö penkki 56kpl =	56 paikkaa (pikkukirkko)
1hlö penkki 43kpl =	43 paikkaa (parvi)

PAIKAT YHTEENSÄ	289 paikkaa (lattiataso)
	43 paikkaa (parvi)
	<b>332 istumapaikkapaikkaa</b>

-tavoitteena säilyttää istumapaikkojen määrä

-vapaasti sijoitettavat tuolit tuovat joustavuutta eri tilaisuuksiin



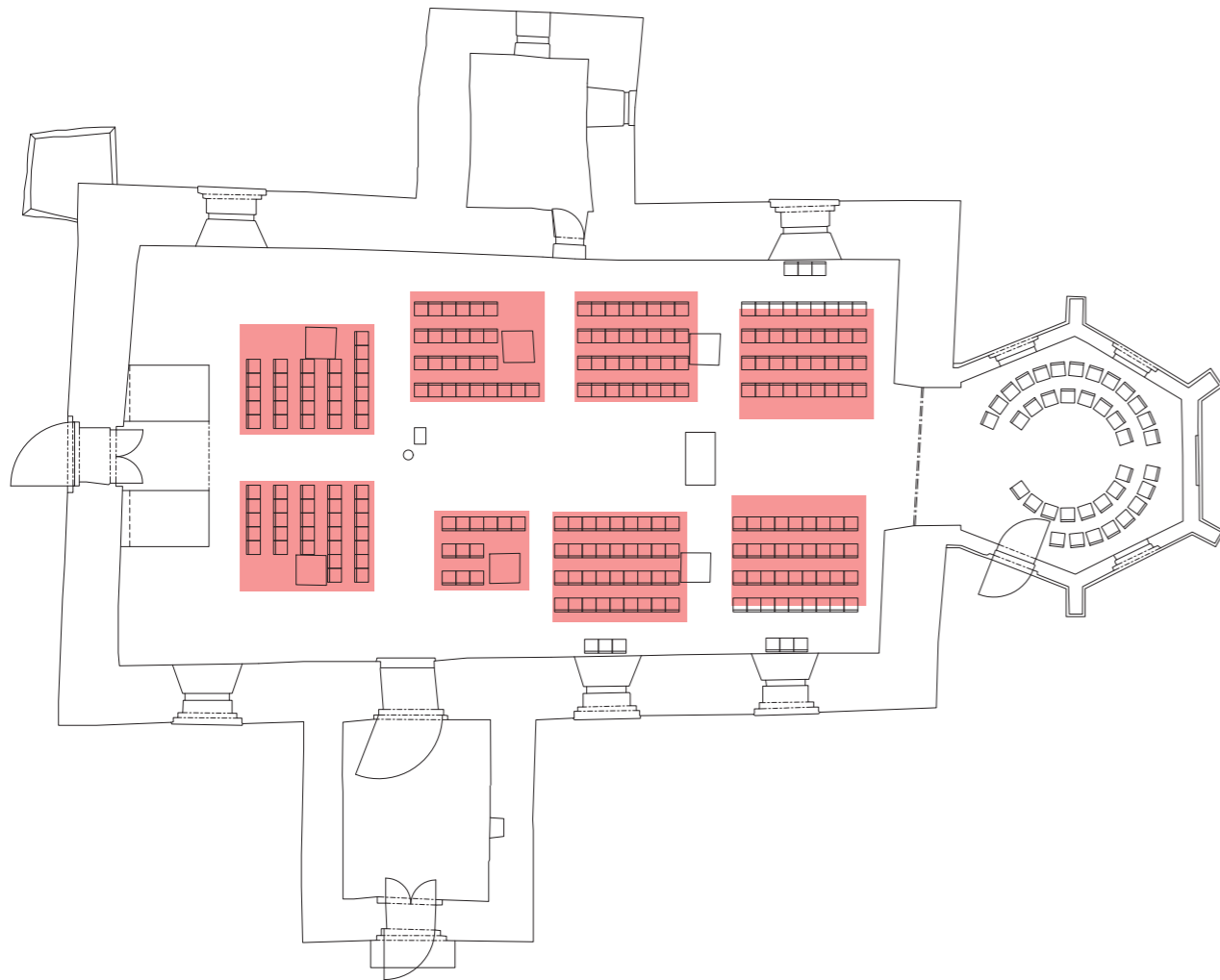
# Istumapaikat

## Yleistä

-kirkko on mitoitettu nyt noin 400 hengelle  
(332istumapaikkaa + 68 seisomapaikkaa)

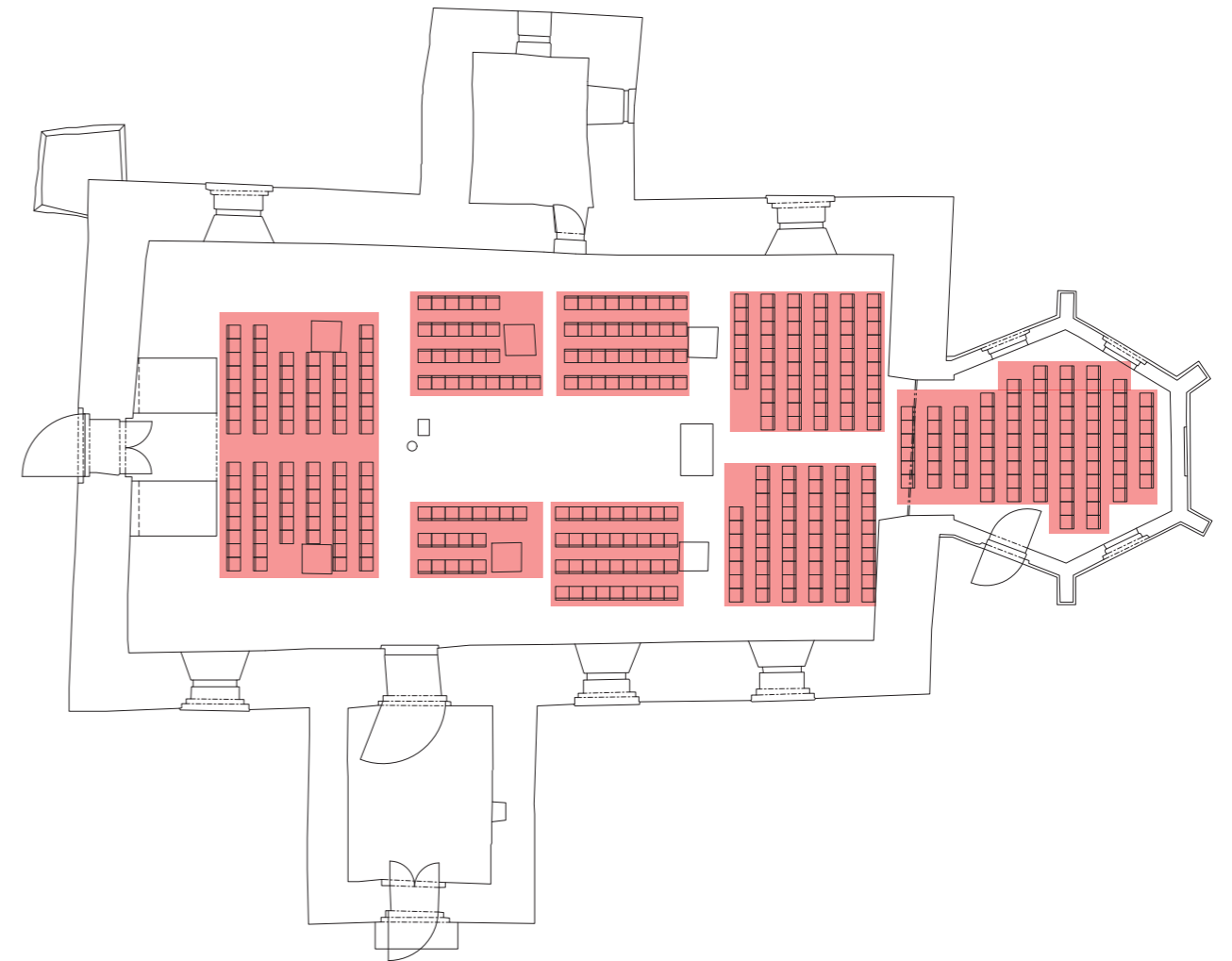
-tavoitteena säilyttää istumapaikkojen (352kpl) määrä

-vapaasti sijoitettavat tuolit tuovat joustavuutta eri tilaisuuksiin



Normaali tilanne, 230 istumapaikkaa  
Pikkukirkon paikat 35 istumapaikkaa

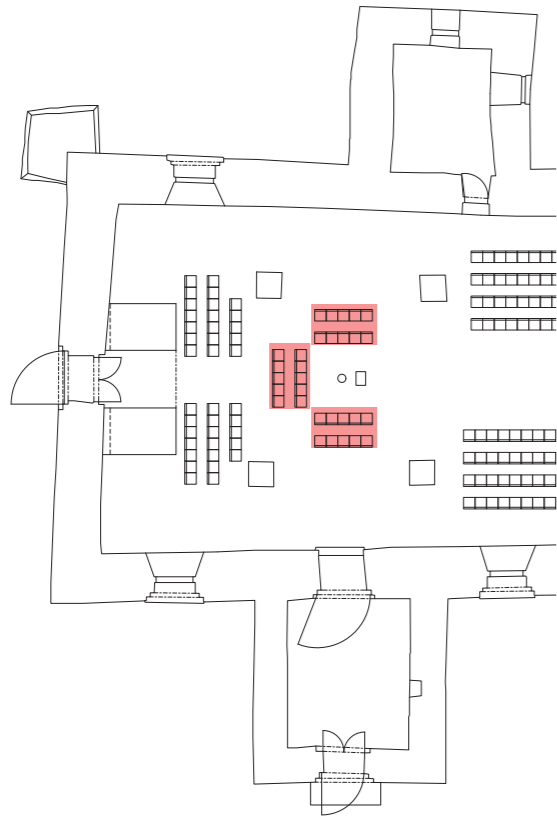
lisäksi mahdolliset seisomapaikat ja parven paikat



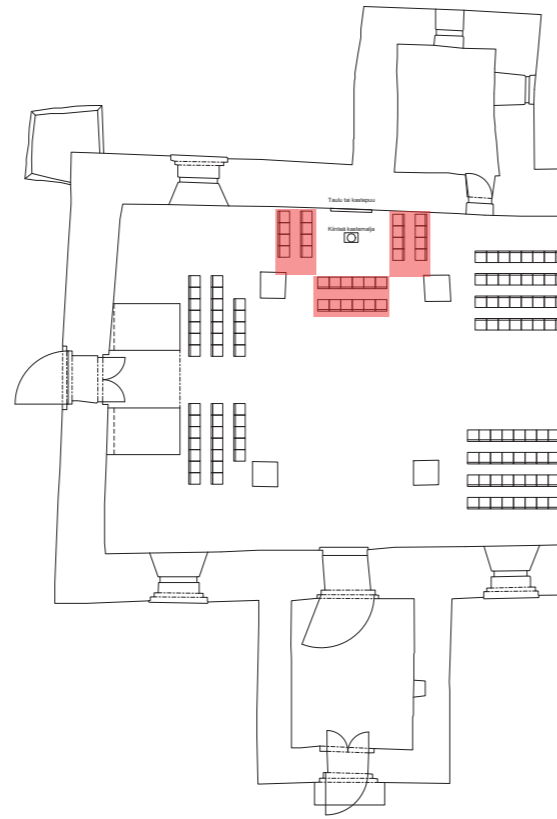
Täysi kirkko, 400 istumapaikkaa

lisäksi mahdolliset seisomapaikat ja parven paikat

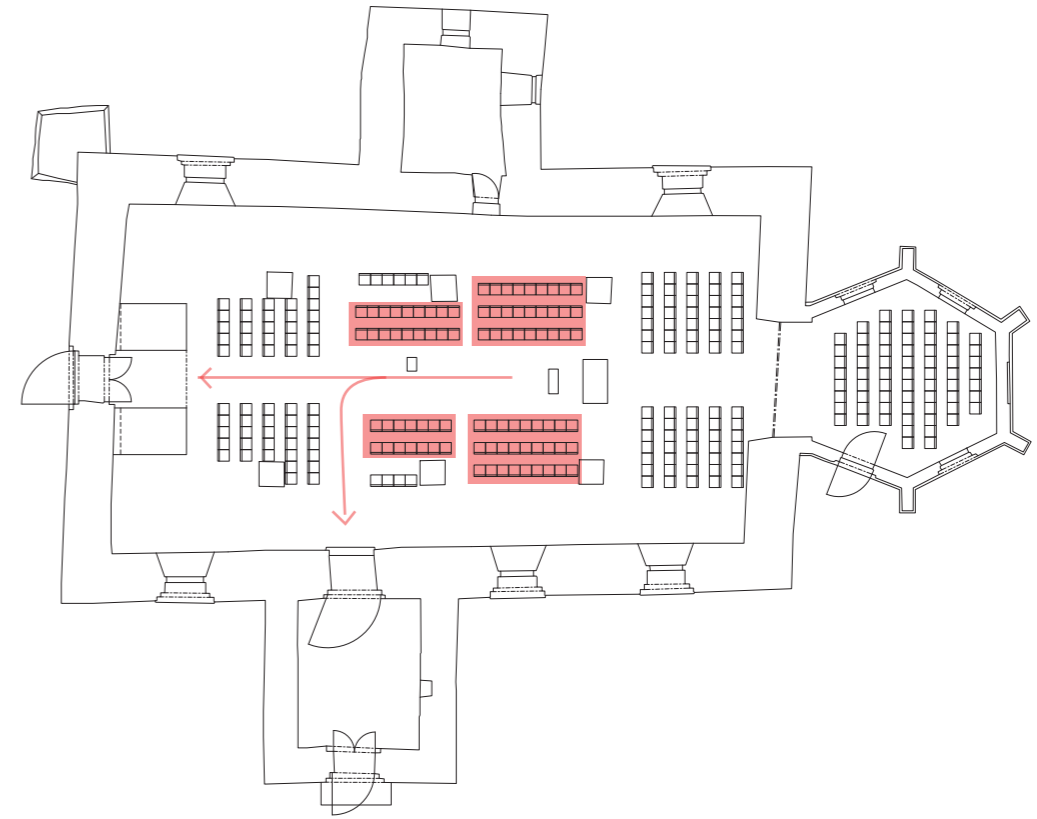
# Tutkittuja tilanteita istumapaikoista



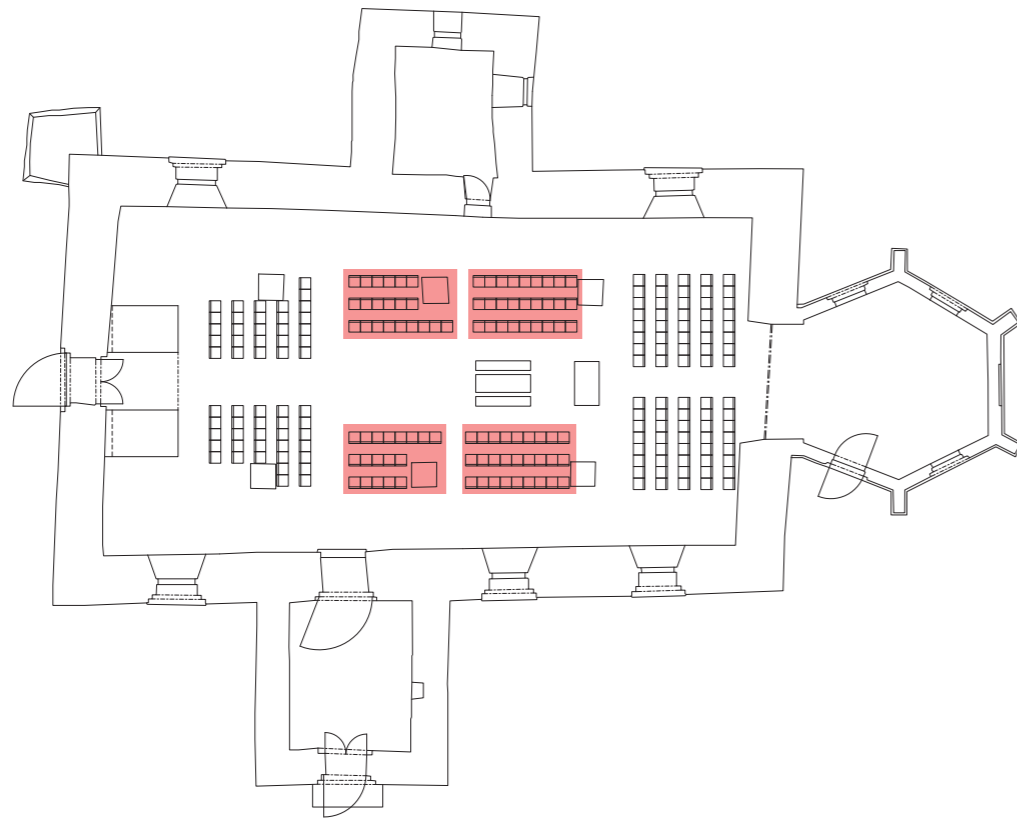
Pieni kaste, 30 istumapaikkaa  
Liikuteltava kastemalja



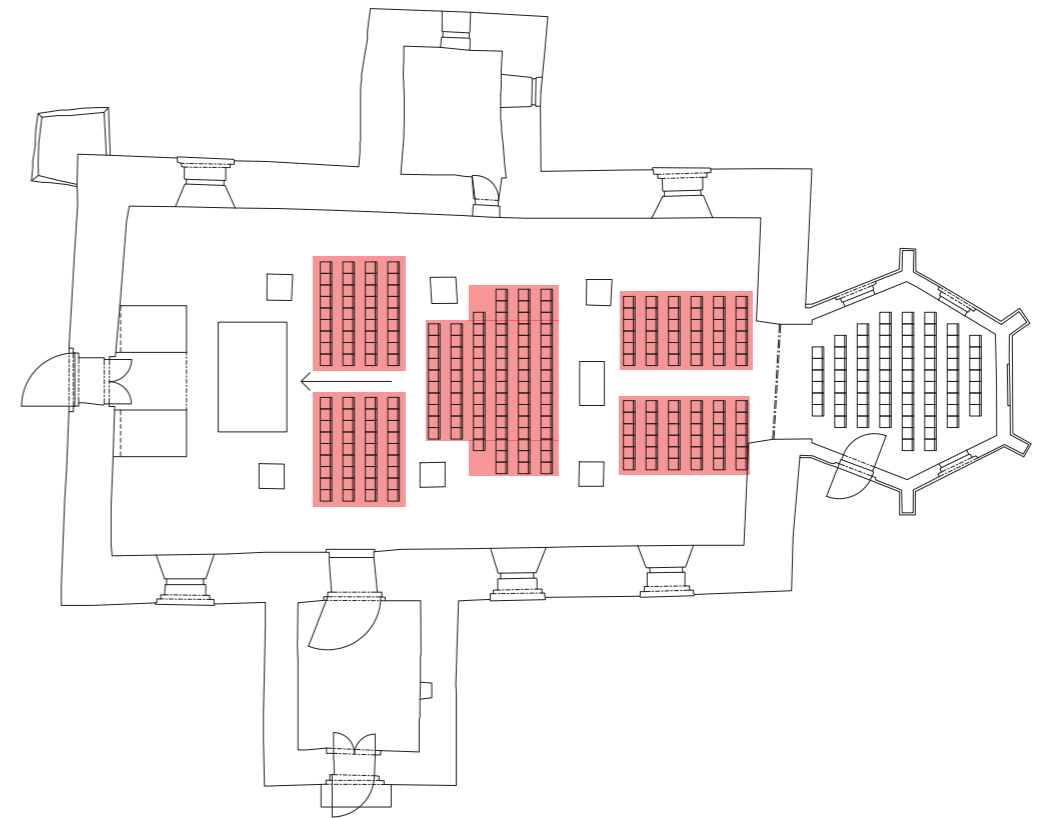
Pieni kaste, 30 istumapaikkaa  
Kiinteä kastemalja ja "kastealttari"



Häät, 85 paikkaa



Hautajaiset, 90 paikkaa



Konsertti, 230 paikkaa

# Parvi ja urut nykytilanne ja tutkitut vaihtoehdot



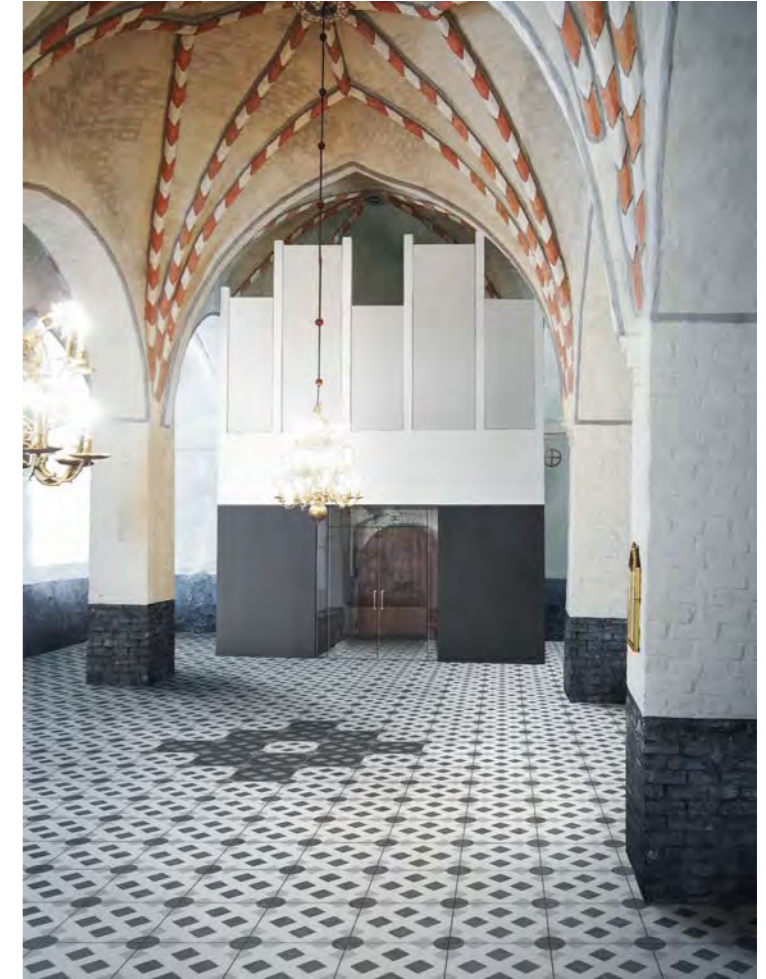
Nykytilanne



Tilan luonne ilman parvea



Pienennetty parvi



Sisäänkäynti "musiikin läpi"

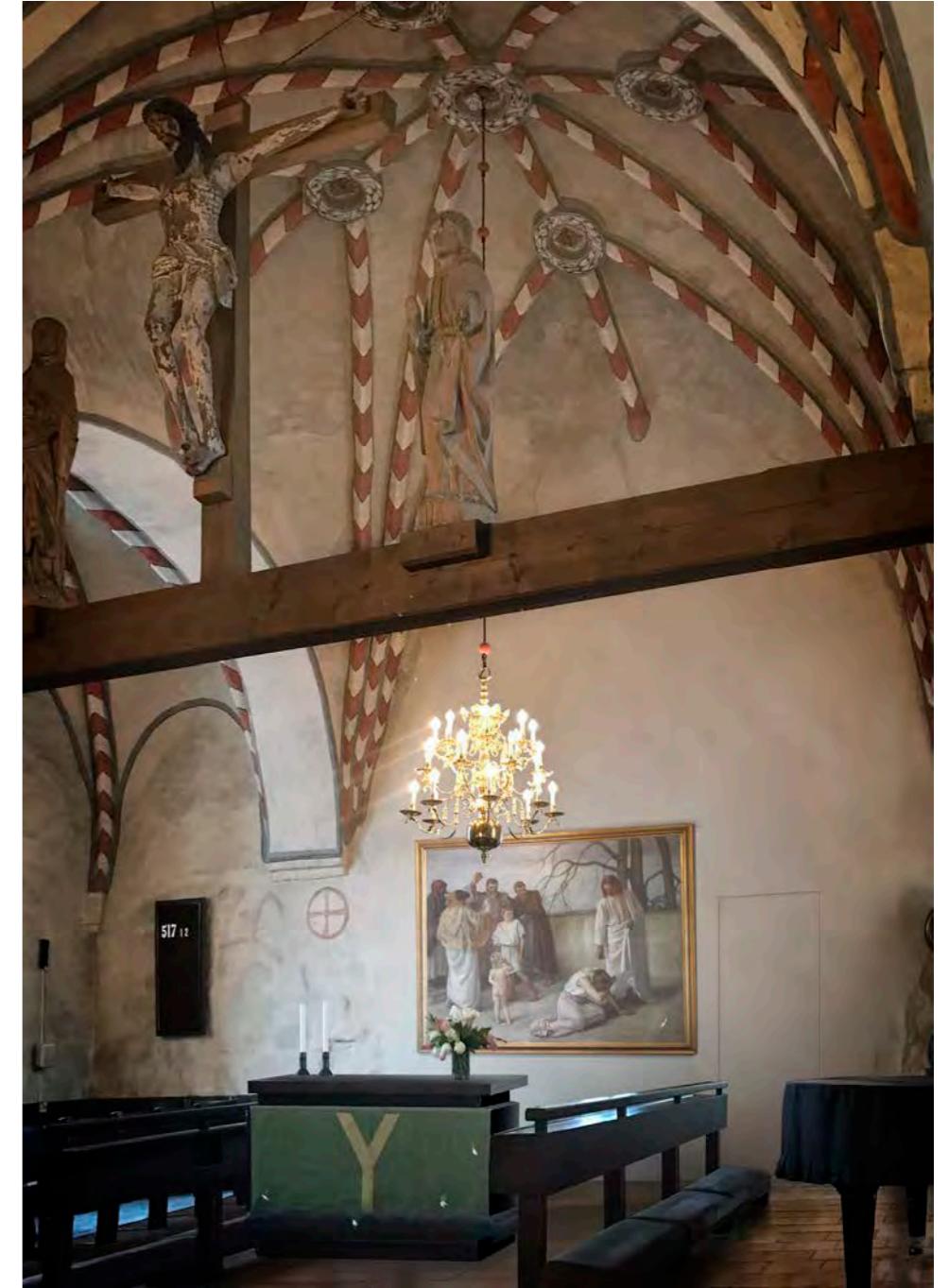
# Kirkkosalin rajaaminen



Nykytilanne

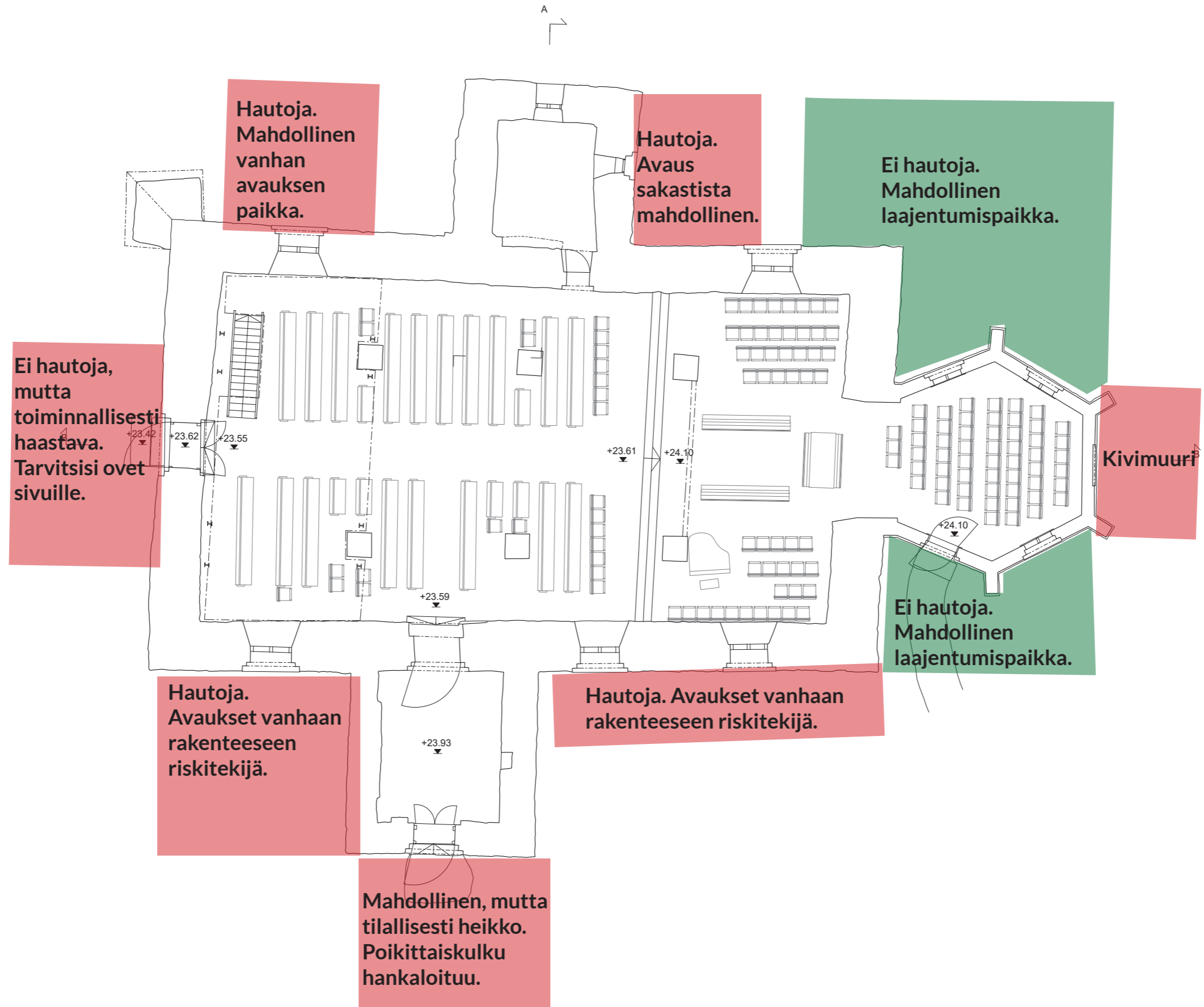


Kilpailutusvaiheen visio

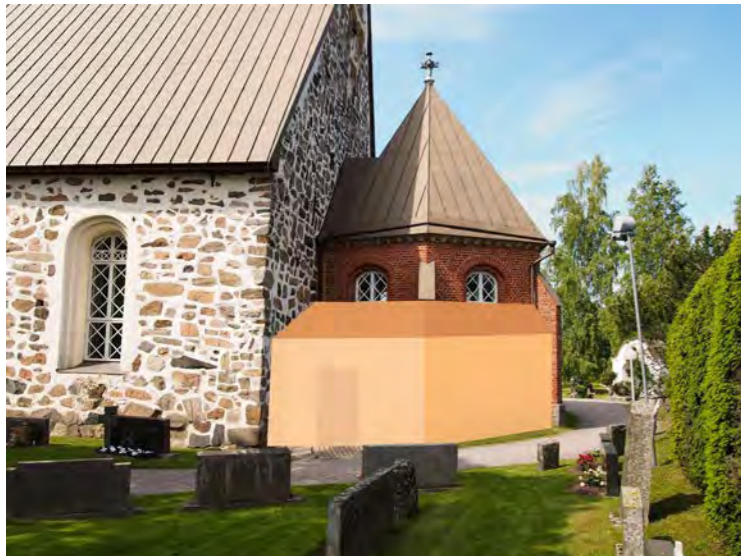


Kirkkotila rajattu umpiseinällä

# Tutkitut laajennusvaihtoehdot ja mahdolliset suunnat



# Massatutkielmia laajentumisvaihtoehdoista



Säteittäinen laajentaminen  
-> haastava geometria



Laajennusosa "pikkukirkon kainaloon"  
-> haastava geometria

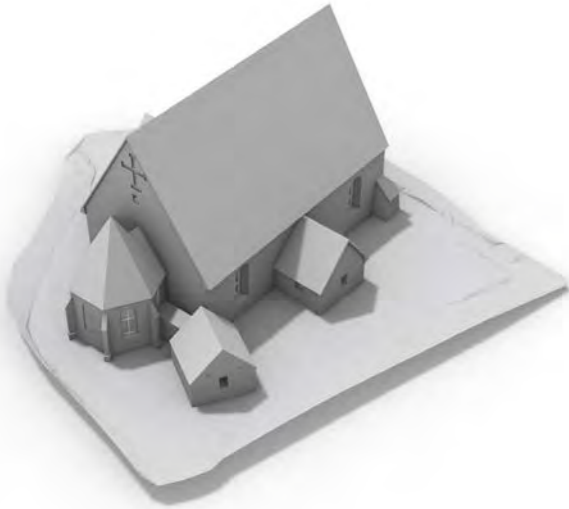


Pääsisäänkäynnin lisäosa  
-> haastava toiminnallisesti

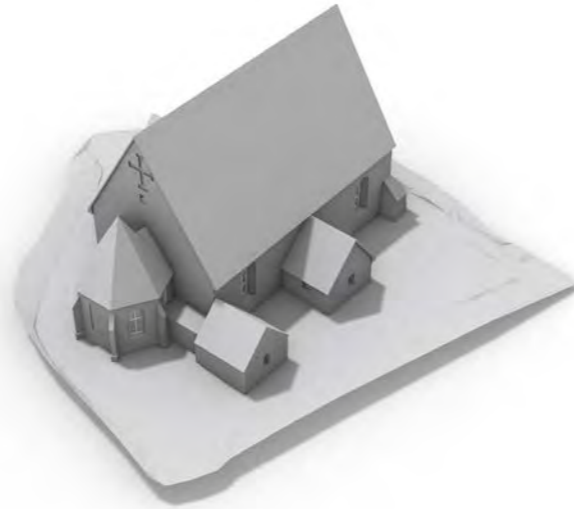


Lisäosa kirkon koillisnurkkaan  
-> täydentää kirkkoa toiminnallisesti

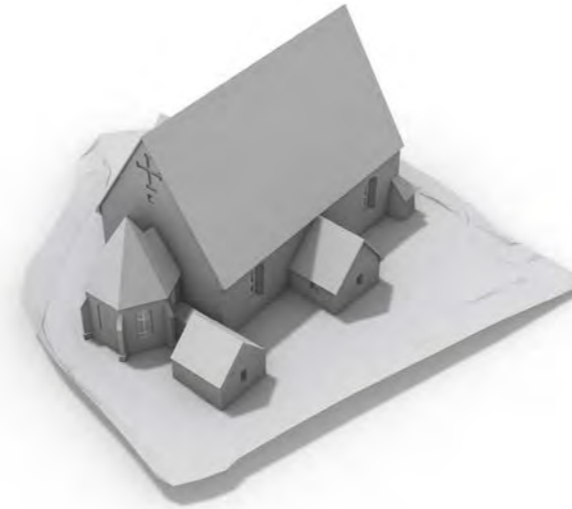
# Valitun vaihtoehdon tarkentaminen vaihtoehtoiset sijainnit



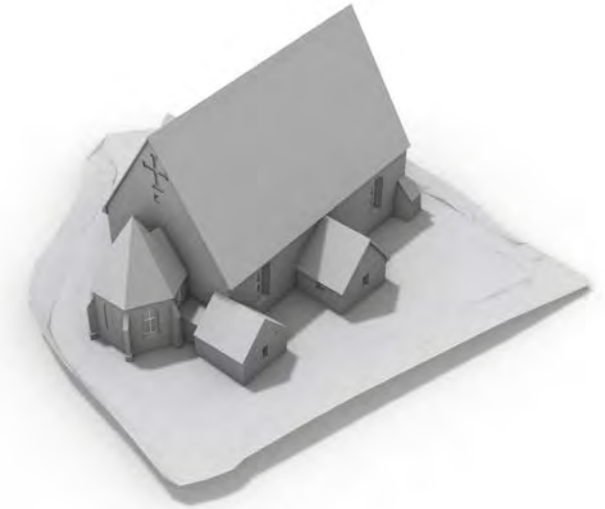
**Vinottainen lisäosa  
-> ei perusteltu**



**Liittyminen kirkkoon vain lasiosalla  
-> mahdollinen toteutusmalli**



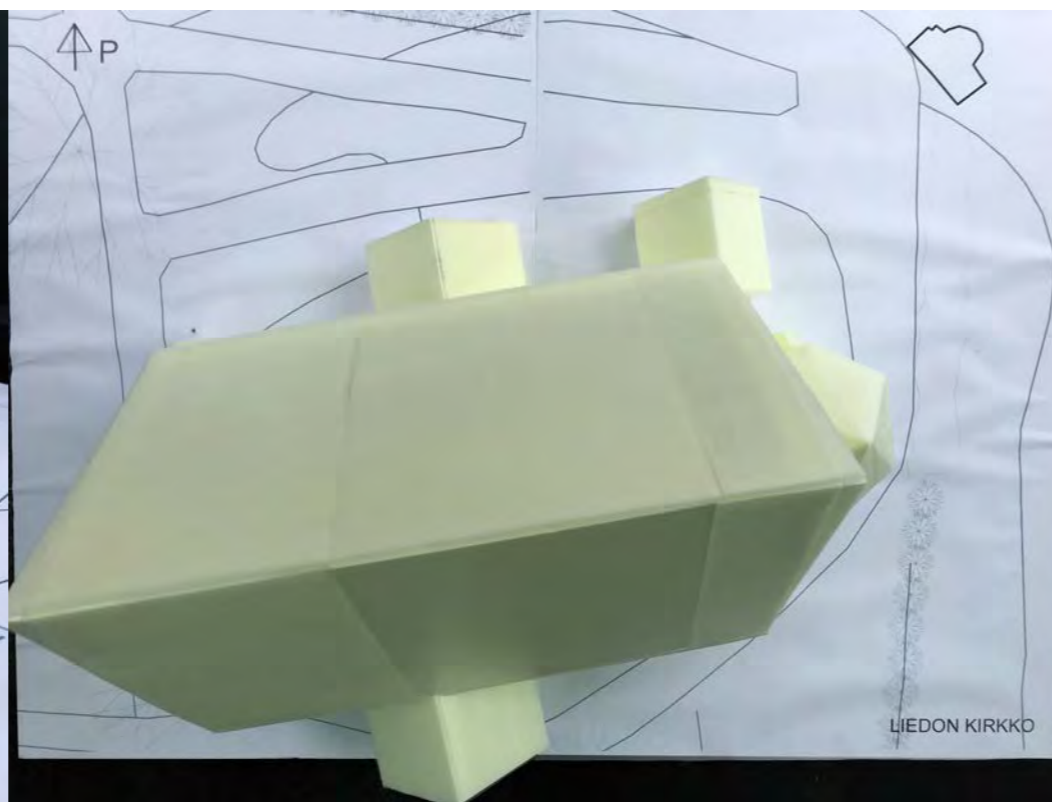
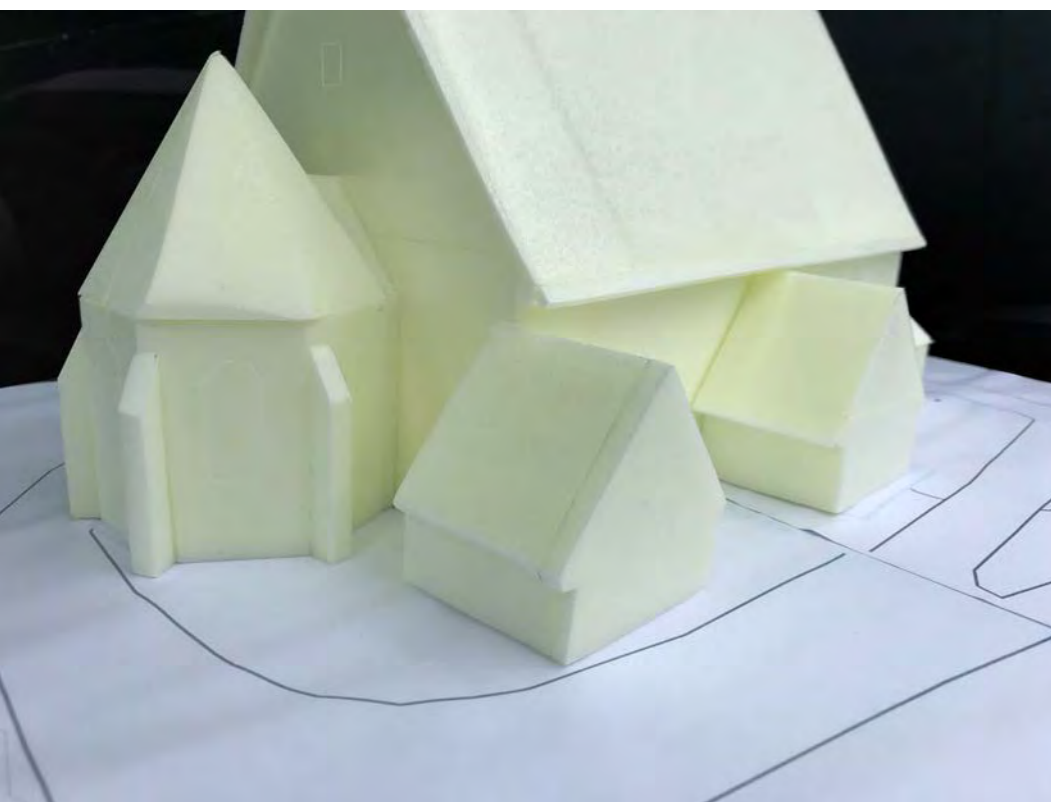
**Liittyminen kirkkoon vain lasiosalla  
-> mahdollinen toteutusmalli**



**Liittyminen kirkon koillisnurkkaan  
-> mahdollinen toteutusmalli**



# Kuvia pienoismallista



# **Muutosuunnitelma Vaihtoehto 1**

# Muutosuunnitelma vaihtoehto 1

Toimenpiteet

## Rakenteelliset muutokset

Lattiarakenteen uusiminen ja lattian saattaminen yhteen tasoon

Parven purkaminen

Sisäseinien korjaus, puhdistus ja osittainen entisöinti

Ikkunoiden kunnostaminen

Ovien ja oviaukkojen kunnostus ja muuttaminen

Sisäänkäyntien luiskaaminen esteettömäksi

Lasiseinän rakentaminen kirkkosalin ja pikkukirkon väliin

Uuden oviaukon rakentaminen pikkukirkkoon

Uusien urkujen rakentaminen

Varastotilan ja teknisen tilan rakentaminen asehuoneeseen

WCn rakentaminen asehuoneeseen

Sakastin kiinteiden kalusteiden ja nykyisen vesipisteen uusiminen

## Muutokset kirkkosalissa

Penkkien poistaminen

Kalustuksen uusiminen

Vapaasti kalustettavat tilat kirkon takaosassa

Säilytyskaapiston rakentaminen pikkukirkkoon

Uusi alttari

Uusi kastealttari

Kastepuun rakentaminen

Sirrettävän soittopöydän sijoittaminen kirkkosaliin

Näyttelyvitriinin rakentaminen asehuoneeseen

## Talotekniset muutokset

Lattialämmityksen uusiminen

Äänentoistojärjestelmän uusiminen

Valaistuksen osittainen uusiminen

Sähkö ja hälytysjärjestelmät

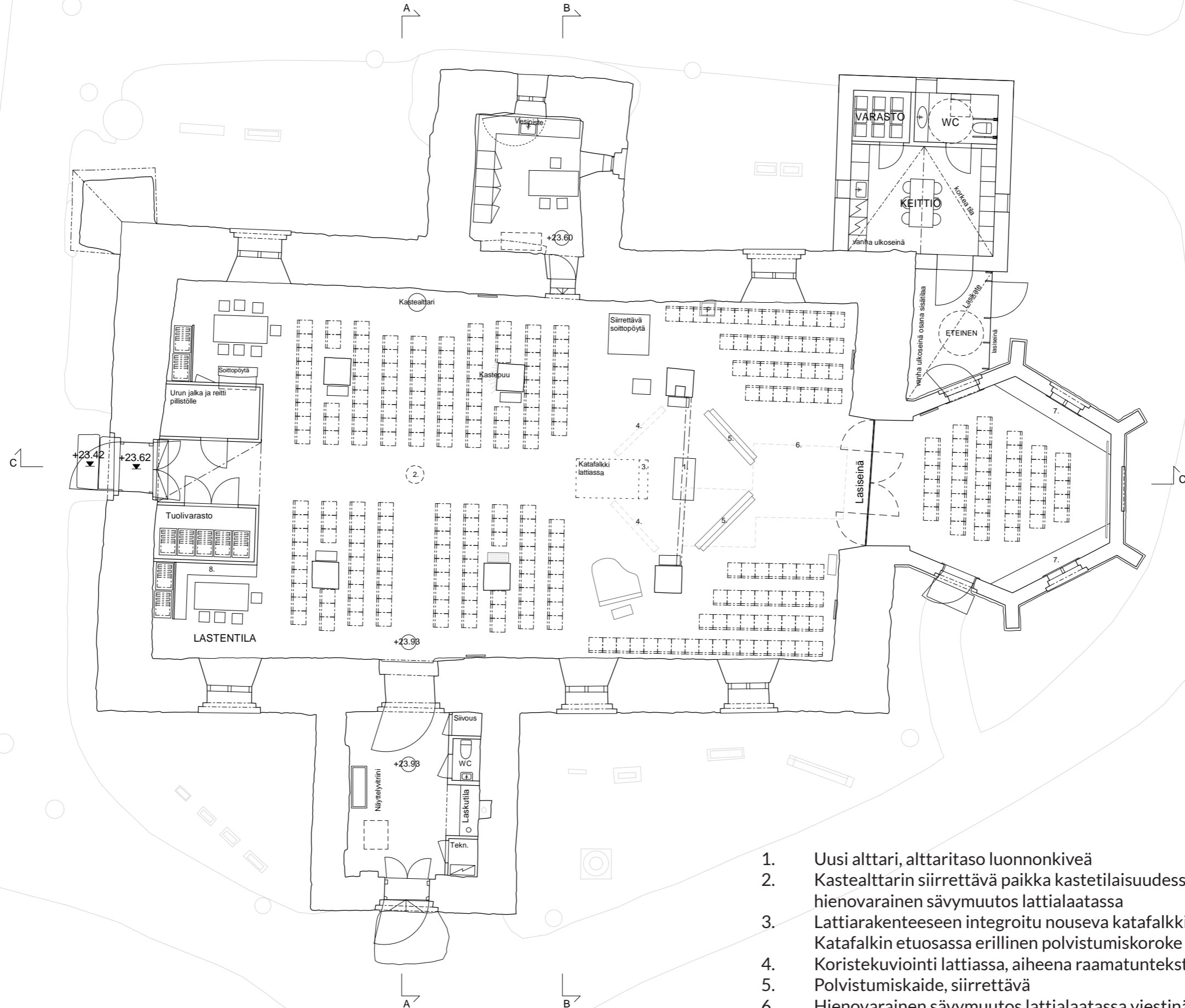
Tarvittavan poistoilmanvaihdon rakentaminen

## Lisärakentaminen

Uuden lisäosan ja eteistilan rakentaminen

# Muutosuunnitelma vaihtoehto 1

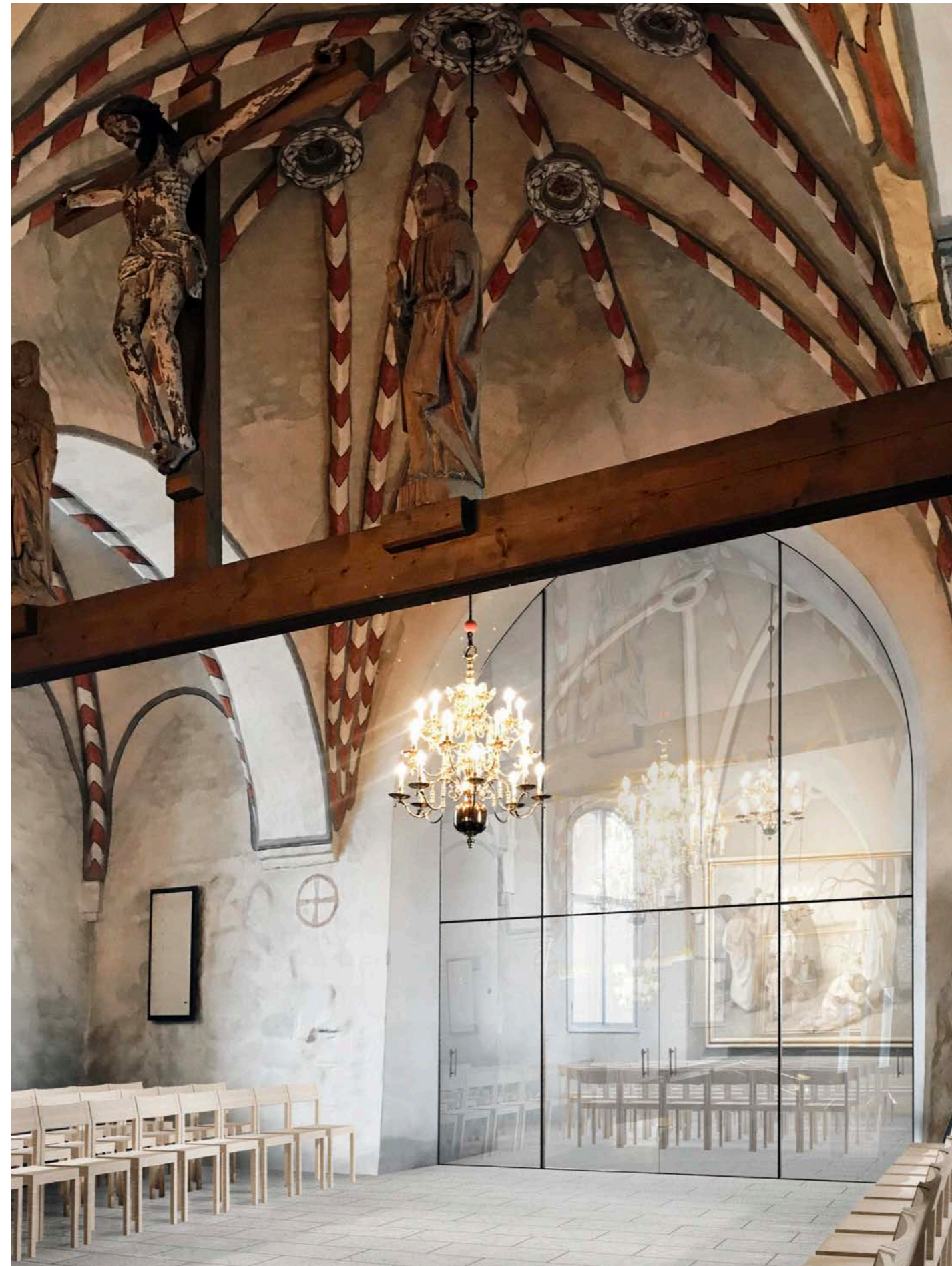
## Pohjapiirustus



1. Uusi alttari, alttaritaso luonnonkiveä
2. Kastealttarin siirrettävä paikka kastetilaisuudessa  
hienovarainen sävymuutos lattialaatasta
3. Lattiarakenteeseen integroitu nouseva kattafalkki  
Kattafalkin etuosassa erillinen polvistumiskoroke
4. Koristekuviointi lattiasa, aiheena raamatuntekstit
5. Polvistumiskaide, siirrettävä
6. Hienovarainen sävymuutos lattialaatasta viestinä vanhoista hautapaikoista
7. Kiinteät säilytyskalusteet, alakaapisto h=900
8. Kiinteä penkki jossa säilytystilaa kuorokorokkeelle

# Muutosuunnitelma vaihtoehto 1

## Lasiseinän toteuttaminen



# Muutosuunnitelma vaihtoehto 1

Uudet urut, lattia ja tuolit



# Muutosuunnitelma vaihtoehto 1

## Lattian pintamateriaalivaihtoehdot



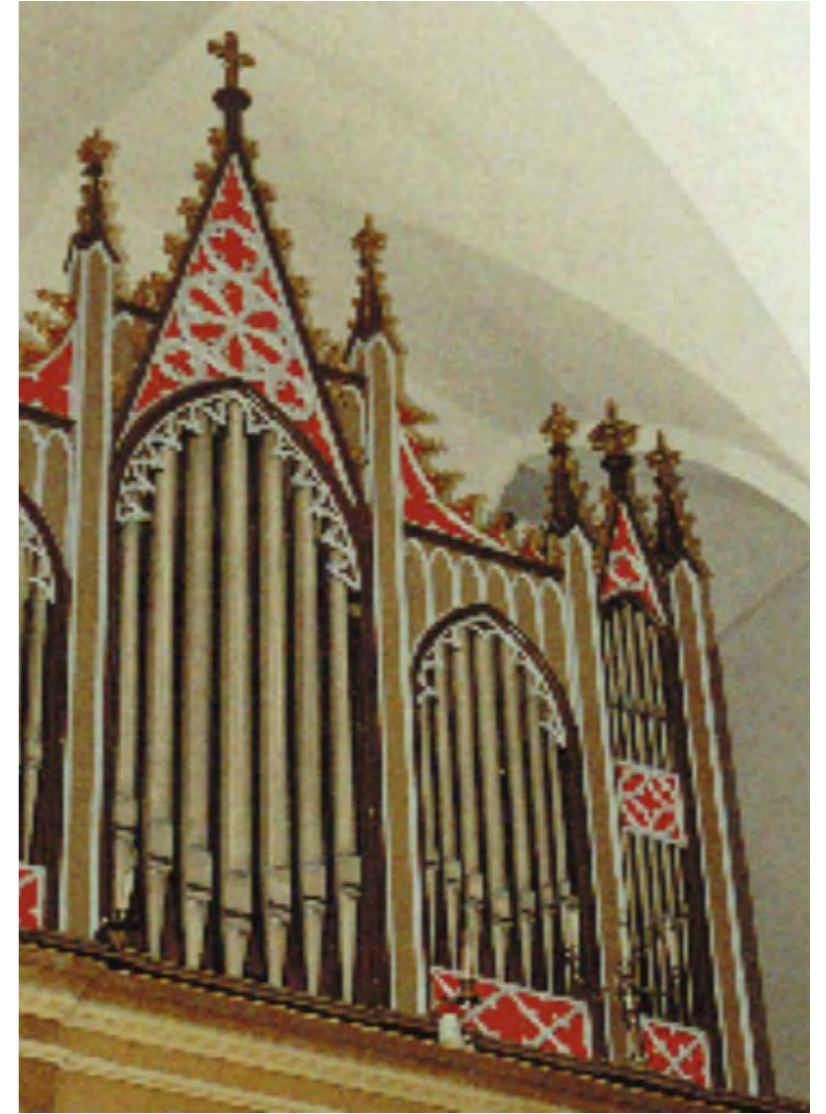
Casalgrande, amazzonia, dragon white



Casalgrande, amazzonia, dragon black

# Muutosuunnitelma vaihtoehto 1

## Urut väri-inspiraatio





# Muutos suunnitelma vaihtoehto 1

Urut väri vaihtoehdot



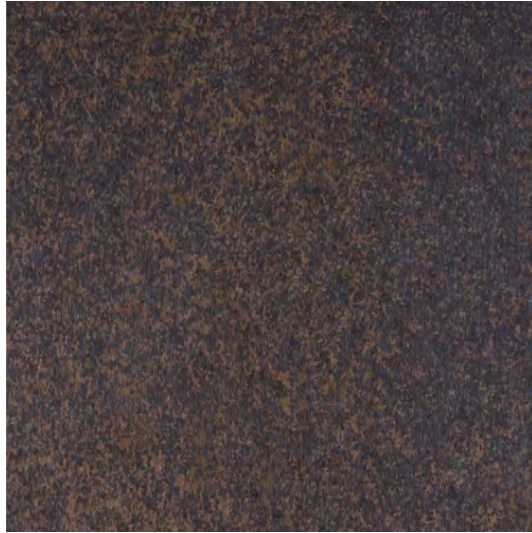
# Muutosuunnitelma vaihtoehto 1

Urut väri vaihtoehdot



# Muutosuunnitelma vaihtoehto 1

Uusi lisäosa: Ulkoarkkitehtuuri ja materiaalit



Julkisivupinta,  
Patinoitu kupari, *Nordic brown*



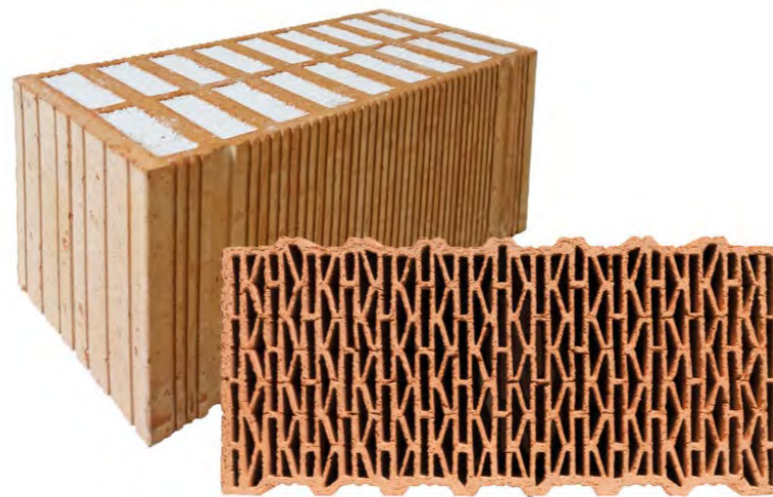
Uudisosan sisäseinät,  
Silikaattipohjainen hiertopinta



Sisäänkäynti,  
Lasitettu puolilämmin eteinen



Kivijalka,  
Harmaagraniitti



Uudisosan kantava runko,  
*Poroton*-massiivitiiliharkko

# Muutosuunnitelma vaihtoehto 1

Uusi lisäosa: Havainnekuva

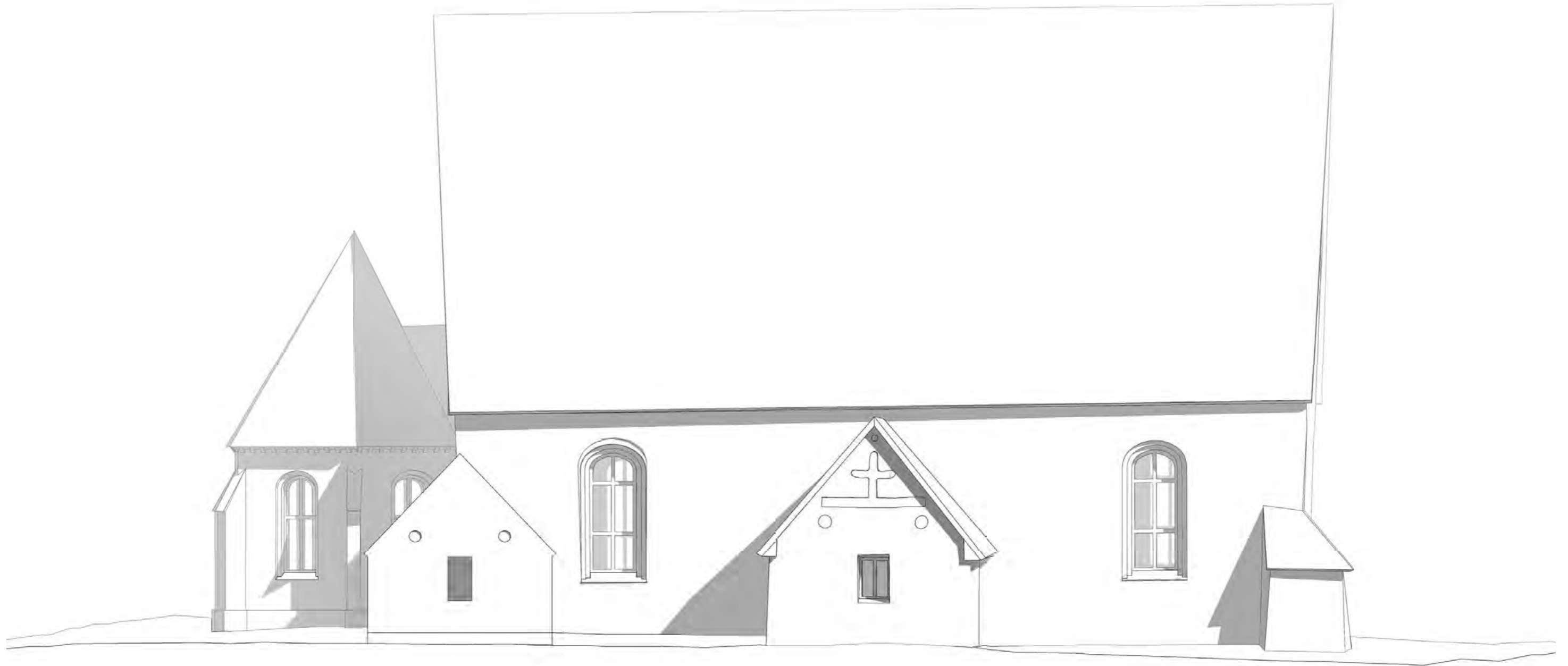


- Uusi selkeä ajallinen kerrostuma
- Yksiaineinen massa
- Hahmoon integroitu talotekniikka
- Ikkunalasitus ulkoseinän pinnassa
- Täysin lasinen väliosa

# Muutosuunnitelma vaihtoehto 1

Uusi lisäosa: Julkisivupiirustukset

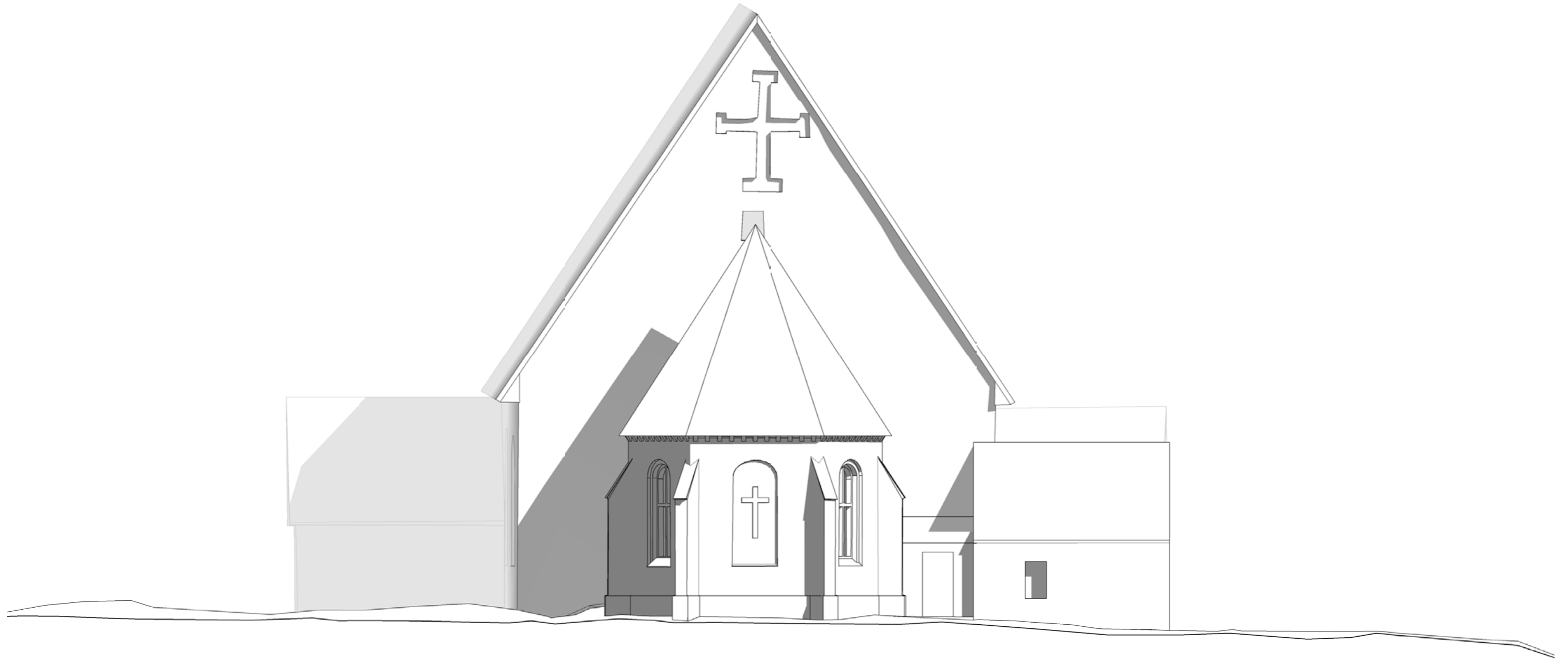
Julkisivu pohjoiseen



# Muutosuunnitelma vaihtoehto 1

Uusi lisäosa: Julkisivupiirustukset

Julkisivu itään





**Muutosuunnitelma vaihtoehto 1**  
Lattian toteuttaminen yhteen tasoon  
Leikkaus A-A  
muutosuunnitelma





# Muutosuunnitelma vaihtoehto 1

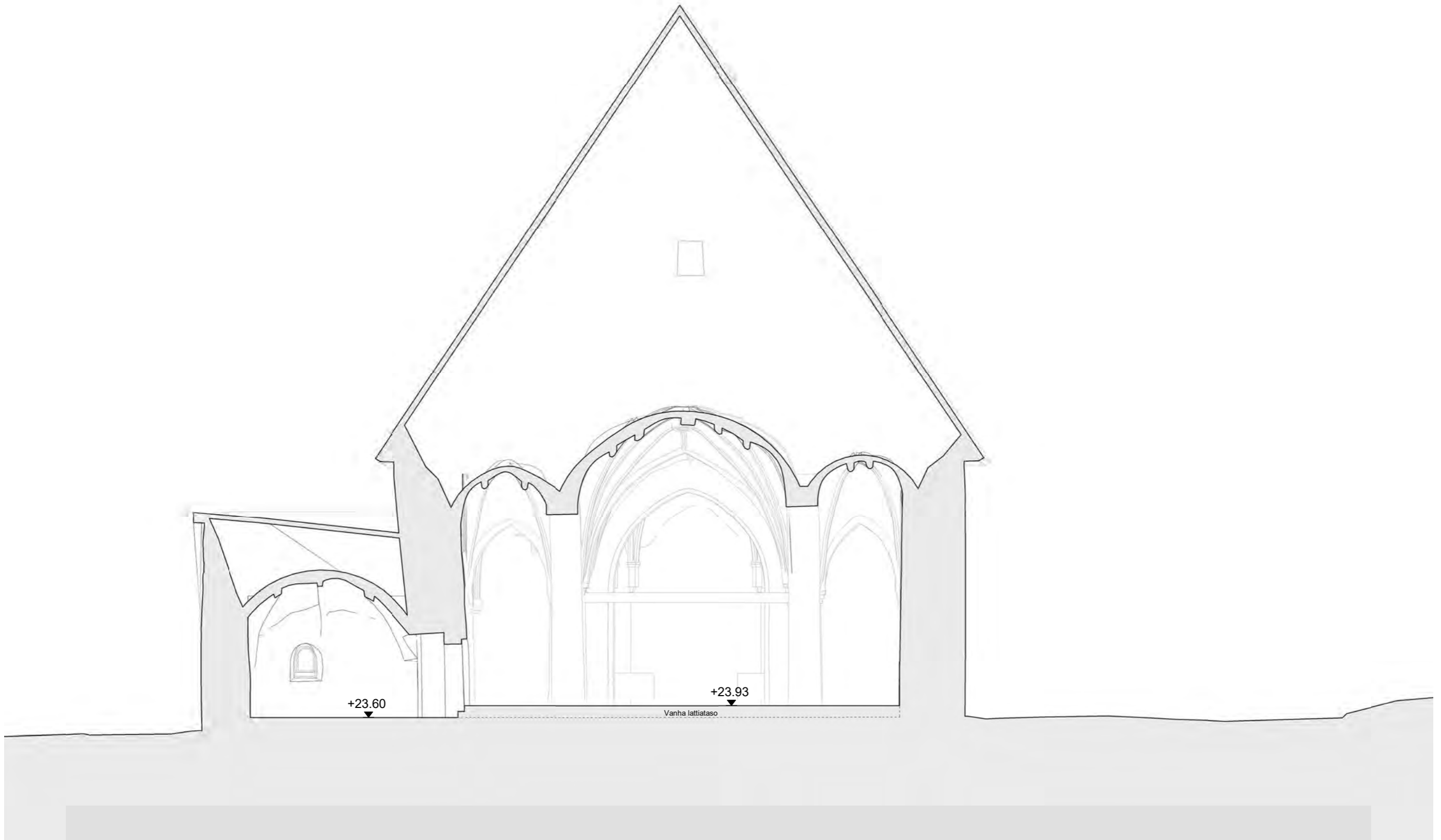
Lattian toteuttaminen yhteen tasoon

Leikkaus B-B

Lattian korkotaso nykytilanne



**Muutosuunnitelma vaihtoehto 1**  
Lattian toteuttaminen yhteen tasoon  
Leikkaus B-B  
muutosuunnitelma

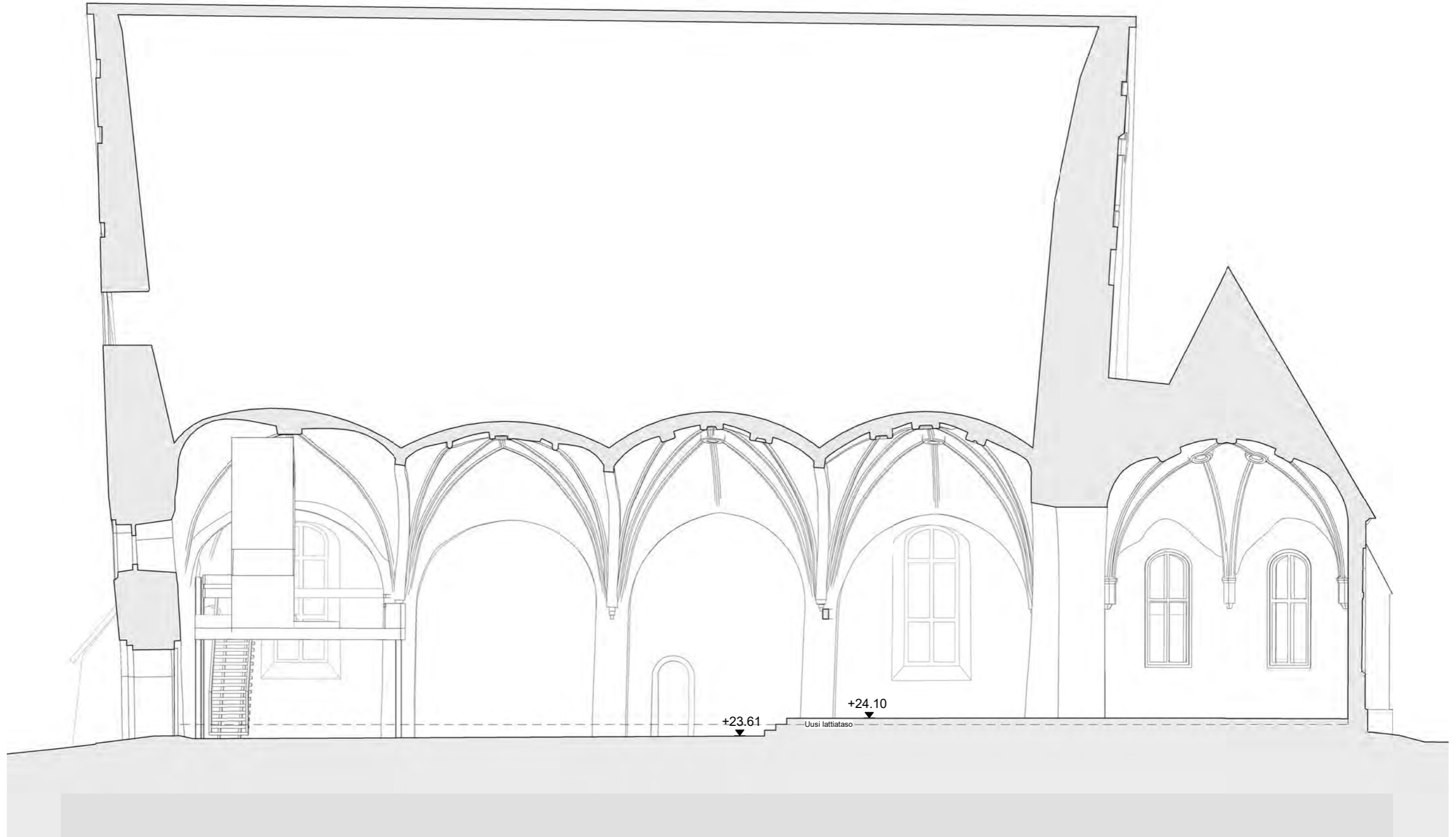


# Muutosuunnitelma vaihtoehto 1

Lattian toteuttaminen yhteen tasoon

Leikkaus C-C

Lattian korkotaso nykytilanne

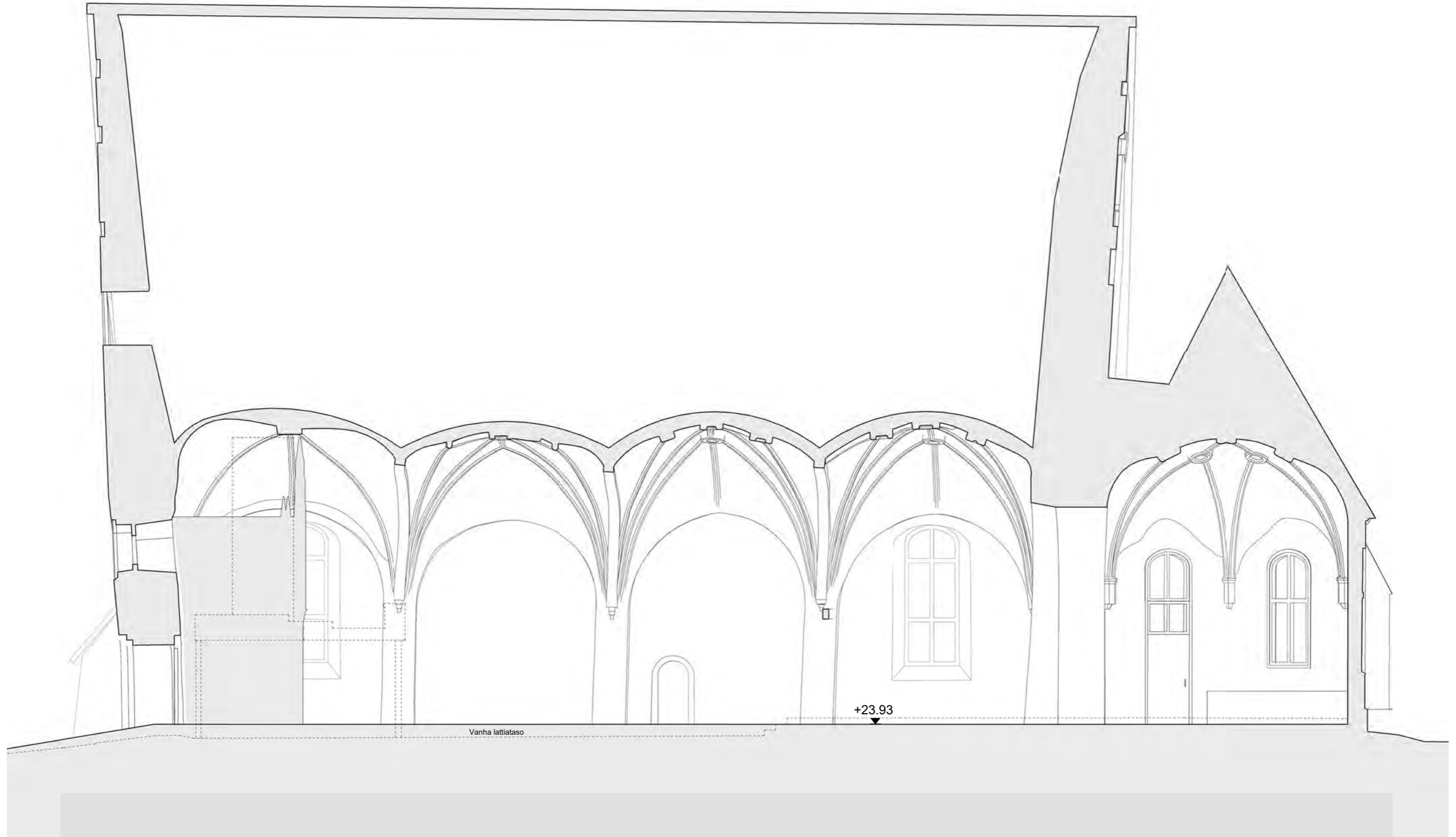


# Muutosuunnitelma vaihtoehto 1

Lattian toteuttaminen yhteen tasoon

Leikkaus C-C

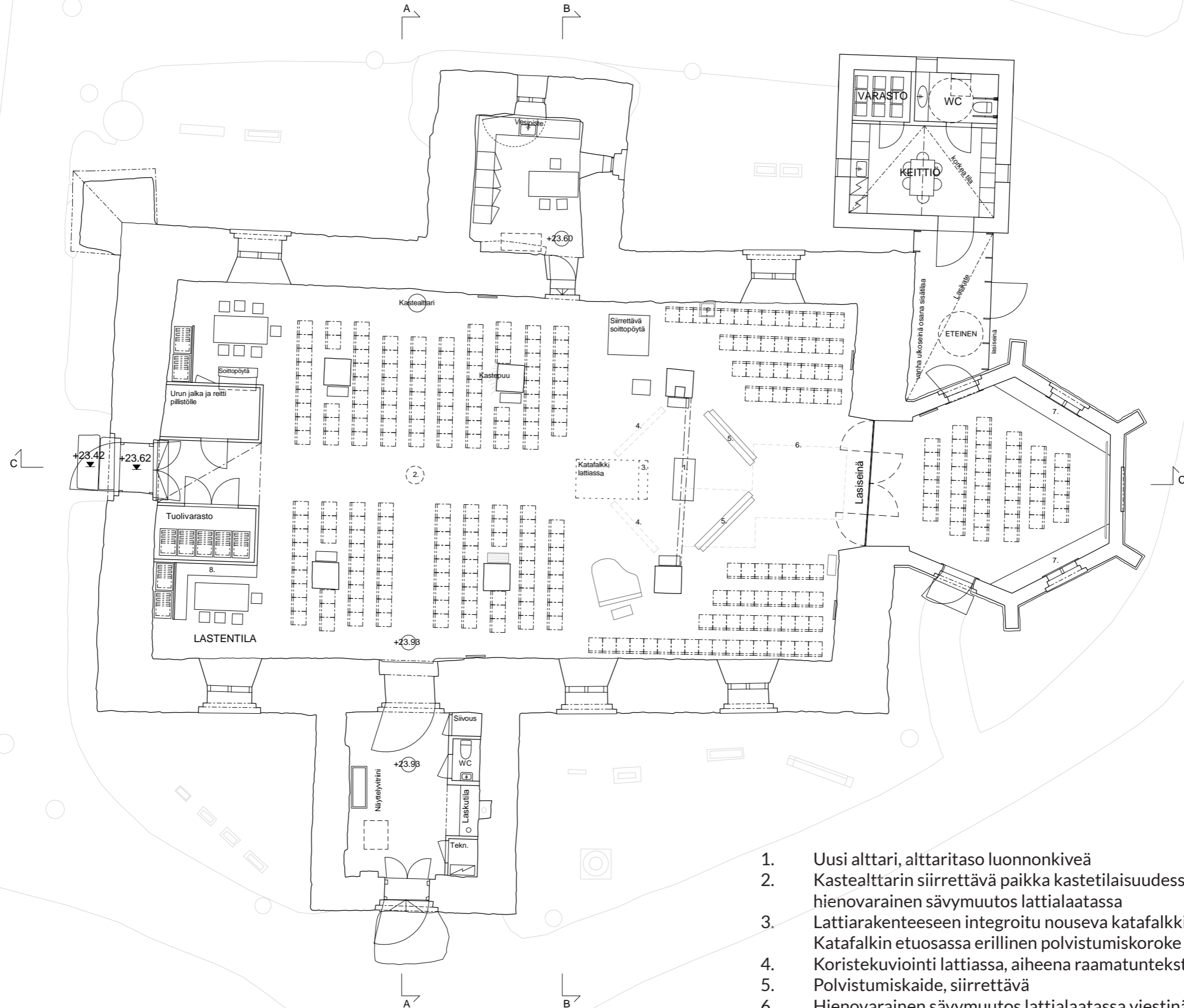
Lattian korkotaso muutossuunnitelma



**Vaihtoehdosta 1 tehtiin versio 1.1  
museoviraston 1.9. antaman lausunnon  
jälkeen.**

# Muutosuunnitelma vaihtoehto 1.1

## Pohjapiirustus



1. Uusi alttari, alttaritaso luonnonkiveä
2. Kastealttarin siirrettävä paikka kastetilaisuudessa  
hienovarainen sävymuutos lattiaaatassa
3. Lattiarakenteeseen integroitu nouseva katafalkki  
Katafalkin etuosassa erillinen polvistumiskoroke
4. Koristekuviointi lattiassa, aiheena raamatuntekstit
5. Polvistumiskaide, siirrettävä
6. Hienovarainen sävymuutos lattiaaatassa viestinä vanhoista hautapaikoista
7. Kiinteät säilytyskalusteet, alakaapisto h=900
8. Kiinteä penkki jossa säilytystilaa kuorokorokkeelle

# Muutosuunnitelma vaihtoehto 1.1

Uusi lisäosa: Havainnekuva



# **Muutosuunnitelma Vaihtoehto 2**



## **Muutossuunnitelma vaihtoehto 2**

Toimenpiteet

### **Rakenteelliset muutokset**

Lattiarakenteen uusiminen ja lattian saattaminen yhteen tasoon

Parven purkaminen

Sisäseinien korjaus, puhdistus ja osittainen entisöinti

Ikkunoiden kunnostaminen

Ovien ja oviaukkojen kunnostus ja muuttaminen

Sisäänkäyntien luiskaaminen esteettömäksi

Laseinän rakentaminen kirkkosalin ja pikkukirkon väliin

Uusien urkujen rakentaminen

Esteettömän WC-tilan rakentaminen urun jalustaan

Varastotilan ja teknisen tilan rakentaminen asehuoneeseen

WC-tilan rakentaminen asehuoneeseen

Sakastin kiinteiden kalusteiden ja nykyisen vesipisteen uusiminen

### **Muutokset kirkkosalissa**

Penkkien poistaminen

Kalustuksen uusiminen

Vapaasti kalustettavat tilat kirkon takaosassa

Säilytyskaapiston rakentaminen pikkukirkkoon

Uusi alttari

Uusi kastealttari

Kastepuun rakentaminen

Sirrettävän soittopöydän sijoittaminen kirkkosaliin

Näyttelyvitriinin rakentaminen asehuoneeseen

### **Talotekniset muutokset**

Lattialämmityksen uusiminen

Äänentoistojärjestelmän uusiminen

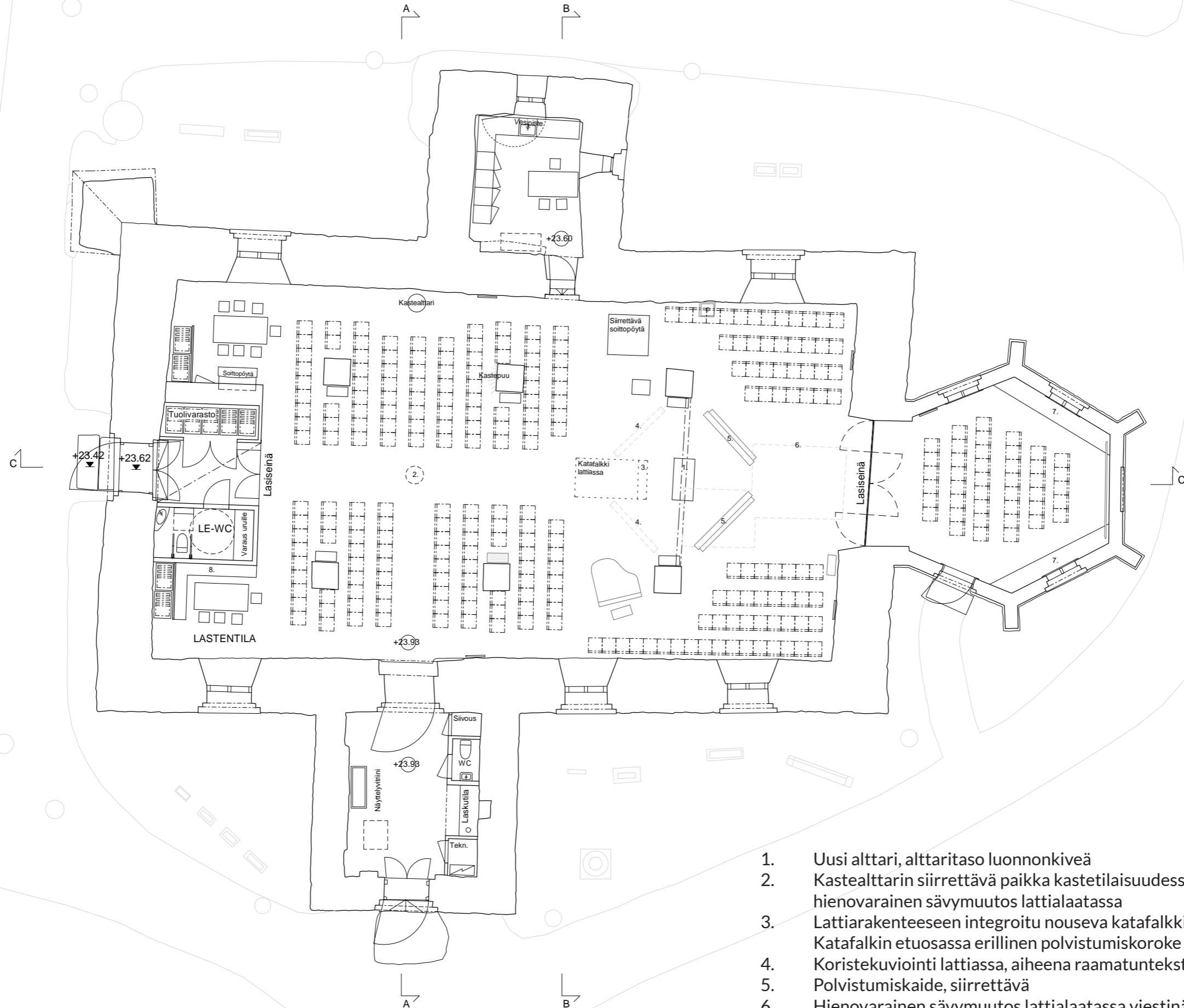
Valaistuksen osittainen uusiminen

Sähkö ja hälytysjärjestelmät

Tarvittavan poistoilmanvaihdon rakentaminen

# Muutosuunnitelma vaihtoehto 2

## Pohjapiirustus



1. Uusi alttari, alttaritaso luonnonkiveä
2. Kastealttarin siirrettävä paikka kastetilaisuudessa  
hienovarainen sävymuutos lattialaatasta
3. Lattiarakenteeseen integroitu nouseva katafalkki  
Katafalkin etuosassa erillinen polvistumiskoroke
4. Koristekuviointi lattiasa, aiheena raamatuntekstit
5. Polvistumiskaide, siirrettävä
6. Hienovarainen sävymuutos lattialaatasta viestinä vanhoista hautapaikoista
7. Kiinteät säilytyskalusteet, alakaapisto h=900
8. Kiinteä penkki jossa säilytystilaa kuorokorokkeelle

# Liedon Pyhän Pietarin kirkko

## muutossuunnitelma

20.1.2020

Arkkitehtitoimisto NOAN  
0400 238 301  
etunimi.sukunimi@noan.fi  
www.noan.fi  
@architecturestudio\_noan

### Suunnittelutiimi:

Lassi Viitanen  
Caspar Åkerblom  
Ville Reima

pääsuunnittelija  
projektiarkkitehti  
tietomallivastaava

